

Ersatzteilkatalog

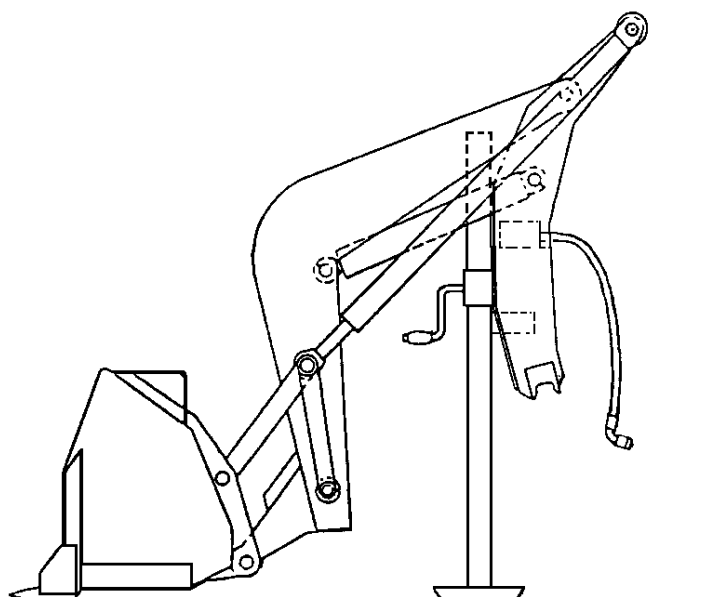
Spare Parts catalog

Pieces de rechange

Frontlader

0155027-6

FL 4



Modelle • Models • Modèles

Katalog • catalog • catalogue

0158364-4

Sprache • Language • Langue

DE-EN-FR

Serien-Nr. • Serial-No. • numéro de série

Kunde • Customer • Client



Anleitung · Guidance · Guide

Ersatzteilbestellung

Die erforderliche Angaben zur Maschine befinden sich auf dem Typenschild. Bitte geben Sie bei einer Bestellung den **Maschinentyp** sowie die **Seriennummer** der Maschine an.

Um eine Komponente eindeutig zu definieren geben Sie des weiteren die

1. **Material-Nummer**,
2. **Bezeichnung** und die
3. **Menge/Mengeneinheit** des gewünschten Teiles an.

Order of spare parts

The necessary data to the machine are on the vehicle identification plate. Please you indicate the type of machine as well as the serial-number of the machine for an order.

Around a component clearly to define you give the further

1. **Materials number**,
2. **Designation** and
3. **Quantity/quantity unit** of the desired part on.

Commande de pièces de rechange

Les indications nécessaires concernant l'appareil se trouvent sur la plaque signalétique. Veuillez indiquer lors d'une commande le type d'appareils ainsi que le numéro de série de l'appareil.

Pour vous donnez de plus définir clairement une composante ceux à

1. **Numéro de matériel**,
2. **Désignation** et les
3. **Quantité/unité de quantité** de la partie souhaitée dessus

Pos.	Materialnr. Material No. Numero d'articlé	Bezeichnung Designation Désignation	Menge Qty. Qté.	Abb./Norm Illu./Standard Illu./Norme	Seite page
	1001333-5	MS 32.1 SCHNEEPFLUG MS 32.1 SNOW PLOUGH TARRON MS 32.1 LAME ET ETRAVES TARRON	1 ST	1375	
2	0197623-2	LENKERKPL.VECTORMS STEERINGWHEEL GUIDE	4 ST	4711	15

Seitenangaben der Komponenten und Baugruppen
Sides indicated the components and building groups
Des côtés ont indiqué les composantes et les sous-groupes

Hinweis

Eine komplette Gruppe ist in der Regel nur als Summe der einzelnen Teile lieferbar. Sollte die Gruppe montiert sein, so ist dies nur nach Einzelabsprache und Bestätigung durch SCHMIDT Kundendienst oder Ersatzteilabteilung möglich. Zusammengefasste Teile können auch getrennt als Einzelteile geliefert werden.

Bewahren Sie die Ersatzteilliste auf. Sie muss bei der Weitergabe der Maschine an Dritte mit ausgehändigt werden. Der Inhalt entspricht dem technischen Stand bei der Produktion der Maschine. Alle späteren Änderungen oder Ergänzungen sind nicht berücksichtigt.

Please Note

As a rule, a complete group is only available as the total of all the individual parts. If the group is assembled, then this is only possible after separate agreement and confirmation by SCHMIDT Customer Service or the Spare Parts Department. Summarised parts can also be supplied separately as individual parts.

Please do not dispose of these Spare Parts catalog. They must be handed over to a third party when the changes its ownership. The content of this list corresponds to the technical state of the implement when being produced. All later modifications or supplements have not been considered.

Remarque

En règle générale, un groupe complet peut être uniquement en tant que somme des différentes pièces. Si le groupe est monté, ceci est possible uniquement après concertation individuelle et confirmation par le service après-vente SCHMIDT ou le service. Des pièces regroupées peuvent également être livrées séparément en tant que pièces individuelles.

Le contenu de cette liste correspond à l'état technique de l'outil lors de sa fabrication. Toutes modifications ou suppléments ultérieurs ne sont pas pris en considération.



Service · Service · Service



Austria

Schmidt Fahrzeugbau- und Kommunaltechnik GmbH

Tel +43 (0)2236 64 444

Fax +43 (0)2236 64 442

E-Mail office@schmidttaustria.at



Belgium

Schmidt Belgium – Belgique

Tel +32 (0)458 15 85

Fax +32 (0)458 18 25

E-Mail spareparts@schmidt-belgium.be



France

Schmidt France S.A.R.L.

Tel +33 (0)1 64 43 60 18

Fax +33 (0)1 64 43 60 91

E-Mail paris@schmidt-france.com



Germany

Schmidt Spare Part Center Langenhagen

Tel +49 (0)511 35 34 80

Fax +49 (0)511 35 34 830

E-Mail ersatzteile@schmidt-swk.de



Italy

Schmidt SCHMIDT Italia s.r.l

Tel +39 0471 818906

Fax +39 0471 818680

E-Mail info@schmidt-italia.it



The Netherlands

Nido Universal Machines B.V.

Tel +31 (0)548 37 00 00

Fax +31 (0)548 37 02 78

E-Mail b.hulsman@nido.nl



Norway

Schmidt Norge AS

Tel +47 (0)61 10 84 52

Fax +47 (0)61 10 84 41

E-Mail reservedeler@schmidt.no



Poland

Schmidt Polka Spare Parts Store

Tel +48 (0)41 36 52 130

Fax +48 (0)41 36 52 222

E-Mail t.wos@schmidt.pl



Spain

Schmidt Iberica

Tel +34 (0)91 67 17 600

Fax +34 (0)91 67 18 394

E-Mail j.martin@schmidt-iberica.com



Sweden

Savalco Maskin AB

Tel +46 (0)18 17 23 20

Fax +46 (0)18 33 71 37

E-Mail sparepart@savalco.se



United Kingdom

Schmidt UK Department, Peterborough

Tel +44 (0)1733 36 34 00 (direct line)

Fax +44 (0)1733 36 33 63

E-Mail parts@schmidt.co.uk



Ersatzteilbestellung · Order of spare parts · Commande de pièces de rechange

--

Per FAX / by fax / par télécopie

Kunden Nr. / Customer No. / Client No.

Besteller / Orderer / Commettant
Firma / Company / Entreprise
Ansprechpartner / contact person / Interlocuteur
Straße / Street / Route
PLZ/Ort / Postal code/Place / Code postal/Place
Telefon / Telephone / Téléphone
Telefax / Fax / Télécopie
E-Mail

Lieferanschrift / Ship-to-address / Adresse de livraison
Firma / Company / Entreprise
Ansprechpartner / contact person / Interlocuteur
Straße / Street / Route
PLZ/Ort / Postal code/Place / Code postal/Place
Telefon / Telephone / Téléphone
Telefax / Fax / Télécopie
E-Mail

Pos.	Bestell.Nr. Stockno. Réf.	Bezeichnung Designation Désignation	Menge Qty.
1			
2			
3			
4			
5			
6			
7			
8			

Versand
Dispatch
Expédition

☐ **Normallieferung**
Normal supply
Livraison normale

☐ **Expresslieferung**
Express supply
Livraison d'express

☐ **Luftfracht**
Air freight
Fret aérien

☐ **Abholung**
Collection
Collecte

Ort, Datum / Place, Date / Place, Date	Unterschrift / Signature / Signature



Inhaltsverzeichnis

ANBAUEINRICHTUNG	2
SCHWINGENRAHMEN	3
ABSTELLFUSS FÜR FRONTLADER	13
HÖHENVERSTELLB. ABSTELLFUSS LEICHTAUSF.	14
SCHNELLWECHSELRAHMEN FL4	16
HYDR.-BEROHRUNG FL4	17
BESCHILDERUNG FL4	19
UNTERZUG ZUM UNIM. BM.427,424 (FL4)	20
UNTERZUG M. ANBAUKONS. FL4 AN U1150/1100	23
UNTERZUG FL4 AN U1150 , U1100	24
Anbaukonsolen (BM 403, 406, 417)	26
Standardschaufel	27
Uni-Schaufel	28
Hydr.-Erweiterung bei FZG 4-fach Anschl.	30
Stichwortverzeichnis	I
Artikelnr.-Index	IV



Table of contents

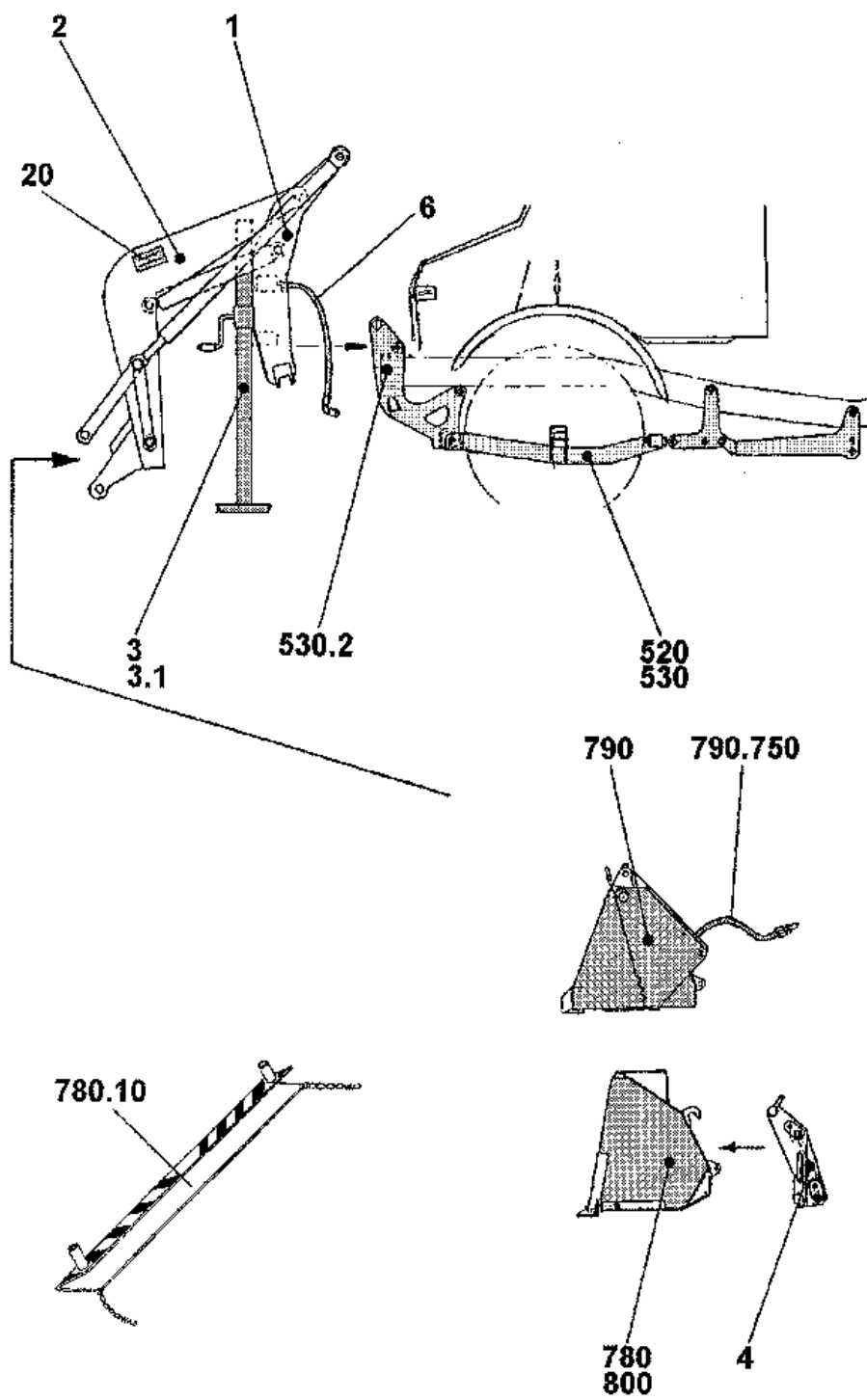
ACCESSORIES	2
FRAME	3
STORAGE LEG	13
STORAGE LEG	14
FRAME	16
HYDRAULIC PIPING	17
SET OF PLATES	19
STIFFENING FRAME	20
FRAME	23
BRACE	24
ACCESSORIES	26
STANDARD SHOVEL	27
UNIVERSAL SHOVEL	28
HYDRAULIC PIPING	30
Index	II
Item-No.-Index	IV



Table des mati#res

ACCESSOIRES	2
CHASSIS	3
BEQUILLE	13
BEQUILLE	14
CHASSIS	16
LOT DE TUBES HYDRAULIQUE	17
JEU DE PLAQUES	19
CADRE RENFORCEMENT	20
CHASSIS	23
CHASSIS	24
ACCESSOIRES	26
GODET STANDARD	27
RESERVOIR	28
LOT DE TUBES HYDRAULIQUE	30
Indice	III
Référence-indice	IV

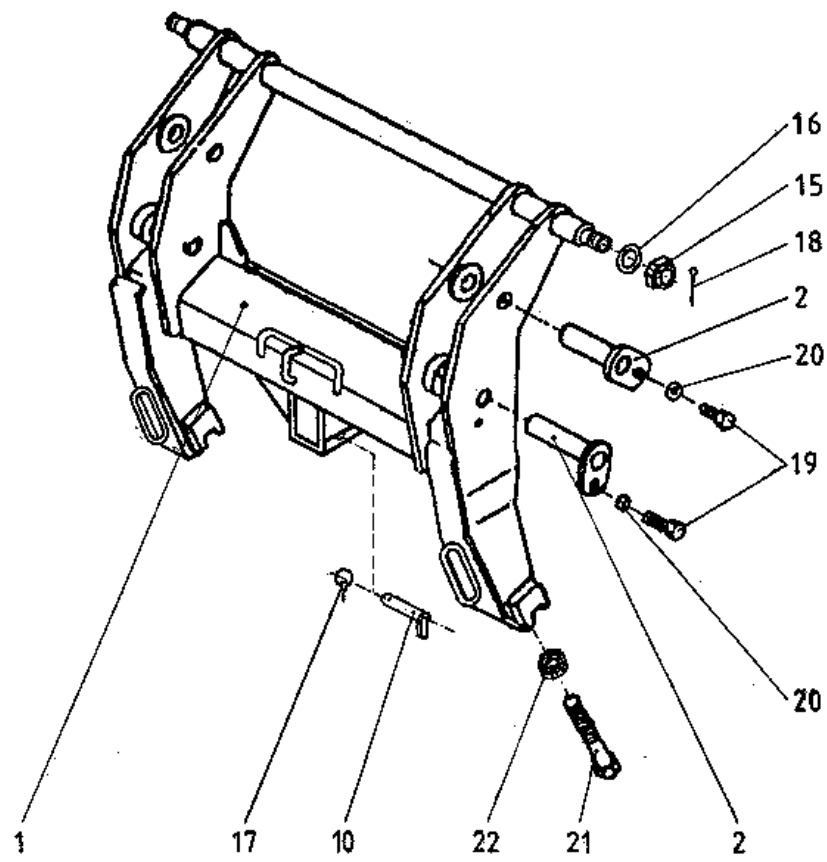
Fig. NO.
9-7233-181876-4





Pos.	Materialnr. Material-No. Num. d'article	Bezeichnung Designation Désignation	Menge Qty. Qté.	Abb./Norm Illu./Stand. Illu./Norme	Seite page
	0155027-6	FL 4 AN UNIMOG (BM 403,406,416,417,424) FRONT LOADER FL 4 CHARGEUR FRONTAL FL 4	1 ST	181876-4	
1	0150447-1	ANBAUEINRICHTUNG ACCESSORIES ACCESSOIRES	1 ST	162263-8	2
2	0150445-5	SCHWINGENRAHMEN FRAME CHASSIS	1 ST	162264-6	3
3	0151078-3	ABSTELLFUSS FÜR FRONTLADER STORAGE LEG BEQUILLE	1 ST	157998-6	13
4	0150446-3	SCHNELLWECHSELRAHMEN FL4 FRAME CHASSIS	1 ST	162265-3	16
6	0151187-2	HYDR.-BEROHRUNG FL4 HYDRAULIC PIPING LOT DE TUBES HYDRAULIQUE	1 ST	162266-1	17
20	0155245-4	BESCHILDERUNG FL4 SET OF PLATES JEU DE PLAQUES	1 ST	181875-6	19
520	0150394-5	UNTERZUG ZUM UNIM. BM.427,424 (FL4) STIFFENING FRAME CADRE RENFORCEMENT	1 ST	162271-1	20
530	0155068-0	UNTERZUG M. ANBAUKONS. FL4 AN U1150/1100 FRAME CHASSIS	1 ST	162268-7	23
780	0150448-9	Standardschaufel STANDARD SHOVEL GODET STANDARD	1 ST	162272-9	27
790	0155020-1	Uni-Schaufel UNIVERSAL SHOVEL RESERVOIR	1 ST	162273-7	28
800	0144014-8	ERDSCHAUFEL, ANB. O.SWR.M.ZÄHNEN, 540 L EARTH BLADE GODET	1 ST		

Fig.No.
9-7368-162263-6





Pos.	Materialnr. Material-No. Num. d'article	Bezeichnung Designation Désignation	Menge Qty. Qté.	Abb./Norm Illu./Stand. Illu./Norme	Seite page
	0150447-1	ANBAUEINRICHTUNG ACCESSORIES ACCESSOIRES	1 ST	162263-8	
1	0151084-1	GERÄTE-FAHRZEUG-VERBINDUNGSK. FL4 FRAME CHASSIS	1 ST		
2	0130175-3	STECKBOLZEN 40 X 175 BOLT BOULON	4 ST		
10	0125951-4	STECKBOLZEN 20 X 95 BOLT BOULON	1 ST		
15	0206366-7	KRONENMUTTER M 36 X 1,5 - 06 - ZN CASTLE NUT ECROU CRENELE	2 ST	DIN 937	
16	0204716-5	SCHEIBE B 37x66x5 ZN [DIN 125] WASHER B 37x66x5 STEEL ZN RONDELLE	2 ST	DIN 125	
17	0209020-7	KLAPPSTECKER 4x32 ZN LINCH PIN 4x32 STEEL ZN ESSE D'ESSIEU	1 ST	DIN 11023	
18	0206601-7	SPLINT 6,3x63 ZN [DIN94] SAFETY PIN 6,3x63 STEEL ZN GOUPILLE	2 ST	DIN 94	
19	0202866-0	SKT.-SCHRAUBE M10X20 8.8 ZN [DIN933] HEXAGON SCREW M10x20 8.8 ZN STEEL Vis # t#te hexagonale M10 x 20	4 ST	DIN 933 EN 24017	
20	0204703-3	SCHEIBE B10,5x21x2 ZN [DIN 125] WASHER B10,5x21x2 STEEL ZN RONDELLE B10,5x21x2	4 ST	DIN 125	
21	0208204-8	SKT.-SCHRAUBE M30x120 8.8 ZN [DIN931] HEXAGON BOLT M30x120 8.8 ZN BOULON A TETE HEXAGONAL	2 ST	DIN 931 EN 24014	
22	0205440-1	SECHSKANTMUTTER V M30 8 ZN [DIN 980] HEXAGON NUT V M30 8 ZN STEEL ECROU D'ARRET	2 ST	DIN 980	

Fig.No.
9-7382- 162264-6 1(11)

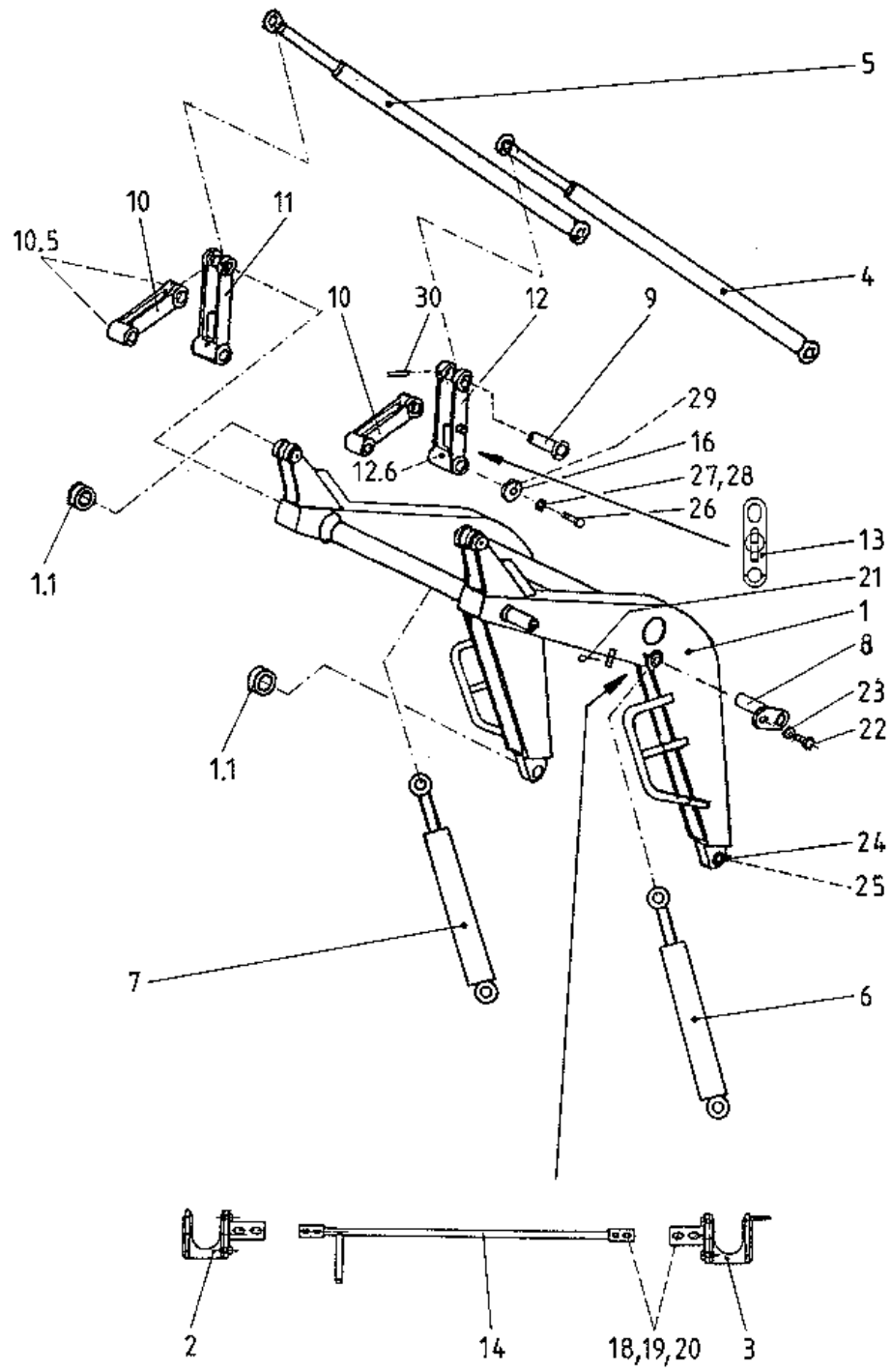
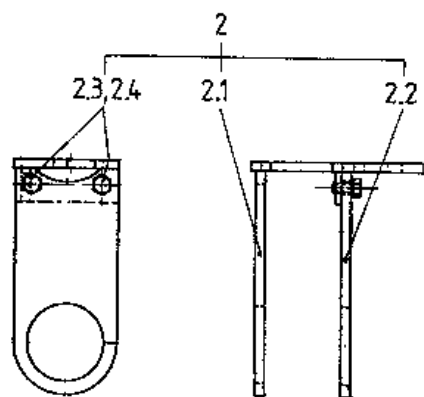
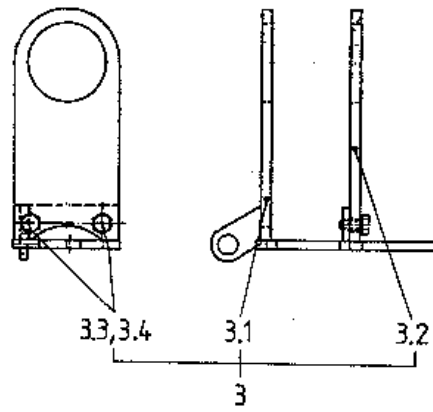


Fig.No.

9-7382-162264-6 2(11)



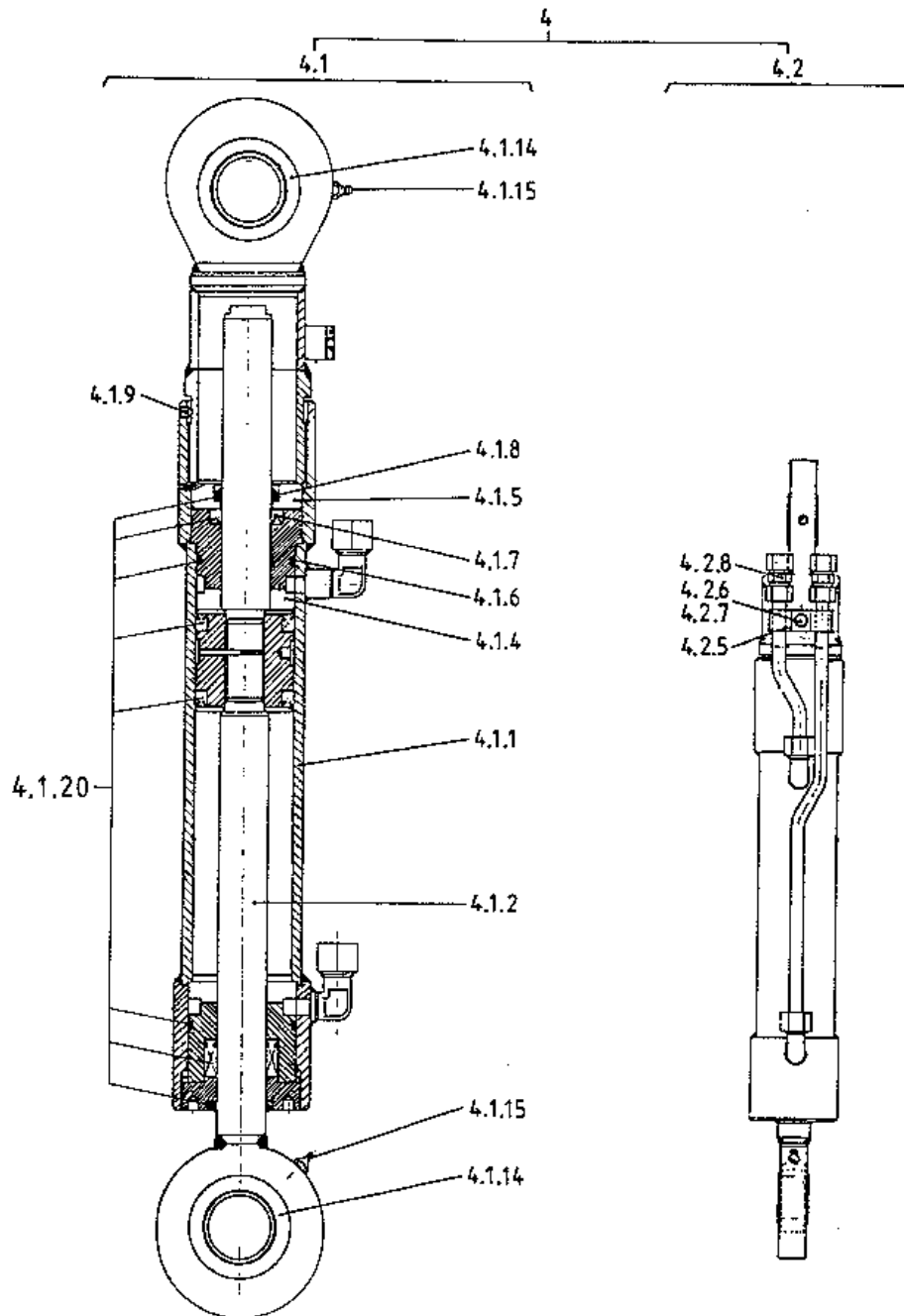


Fig.No.

9-7382- 162264-6 4(11)

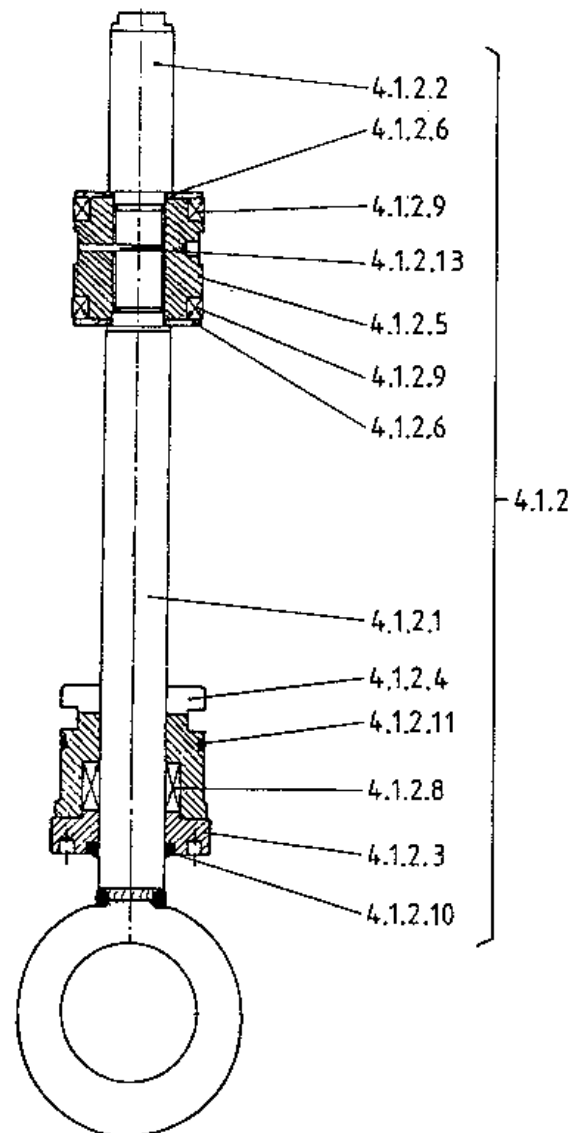


Fig.No.
9-7382- 162264-6 5(11)

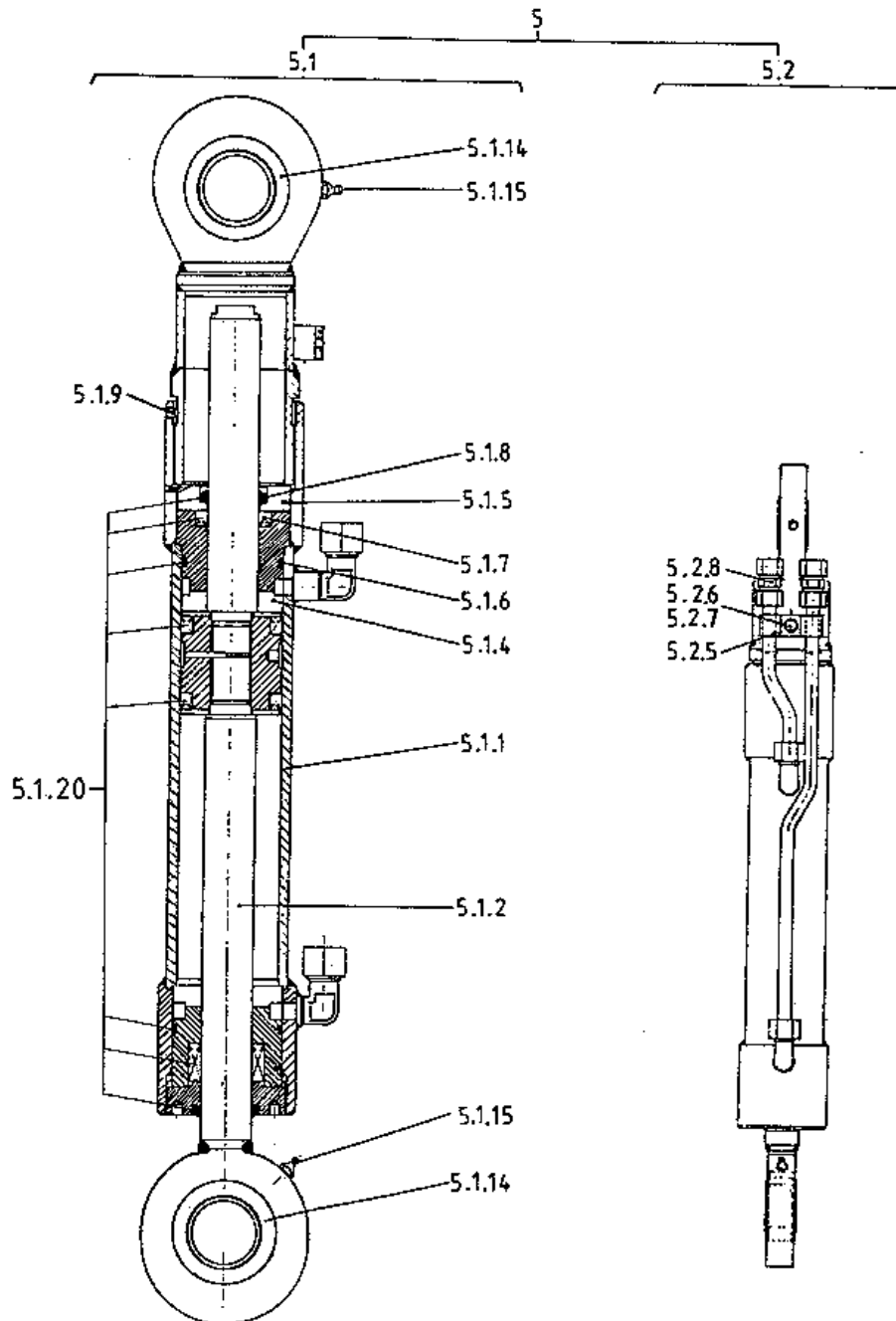


Fig.No.

9-7382- 162264-6 6(11)

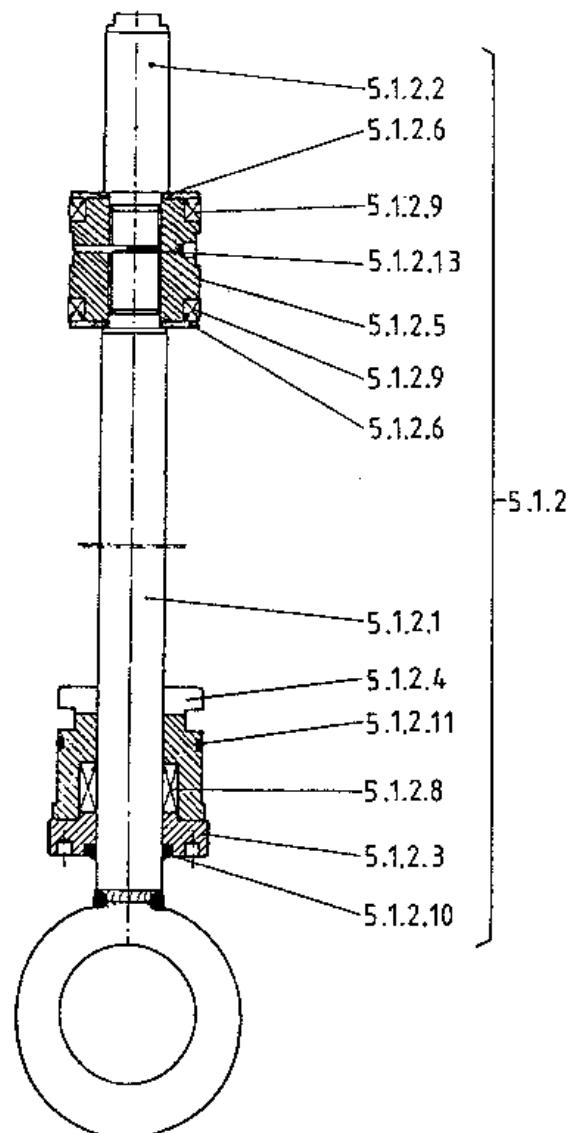


Fig.No.
9-7382- 162264-6 7(11)

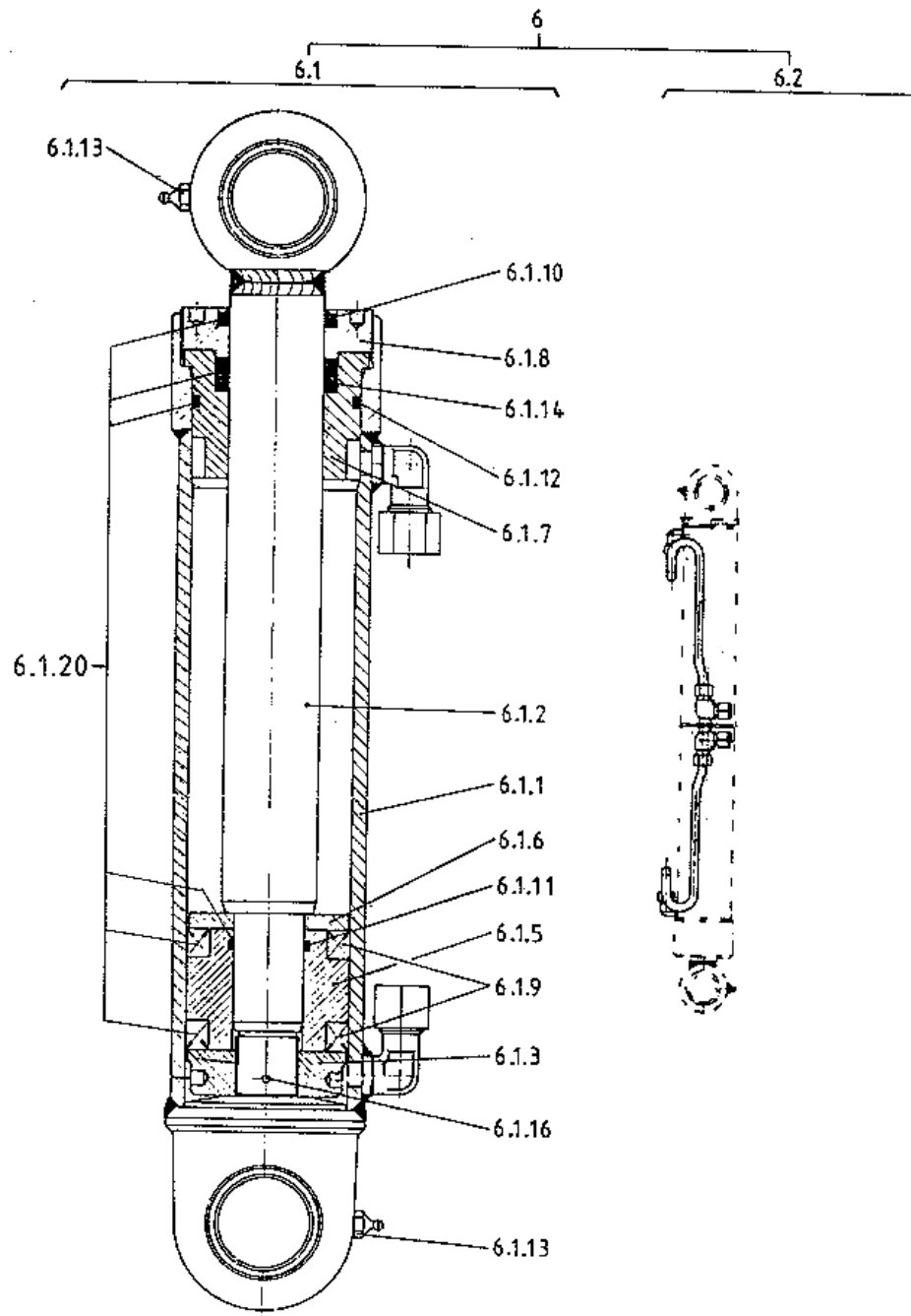
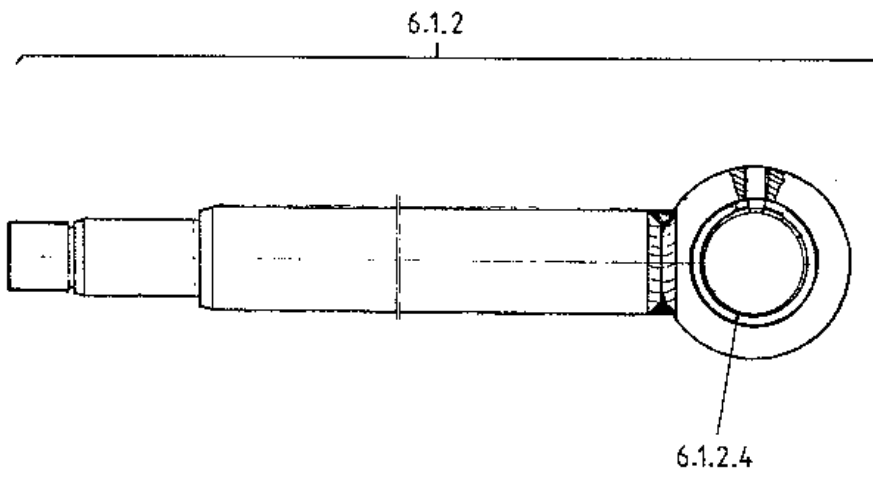
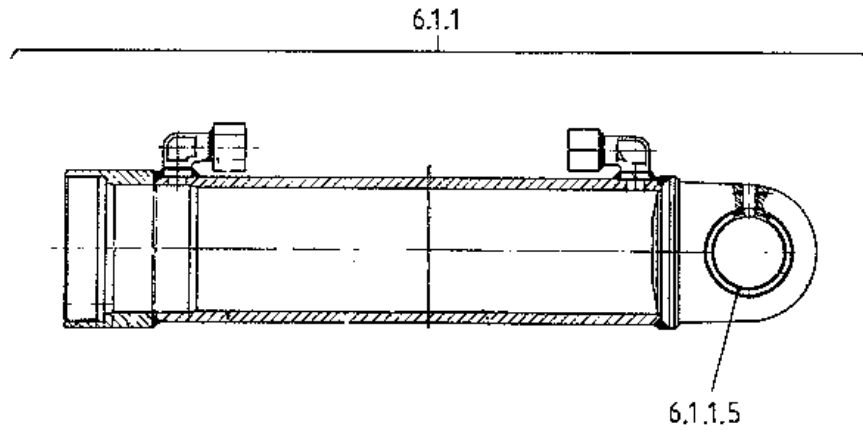


Fig.No.
9-7382- 162264-6 8(11)



9-7382-162264-6 9(11)



Fig.No.
9-7382- 162264-6 10(11)

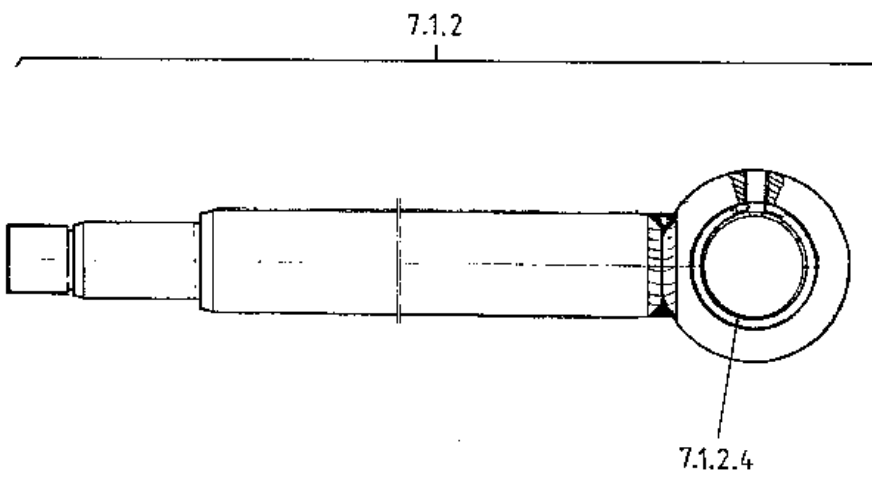
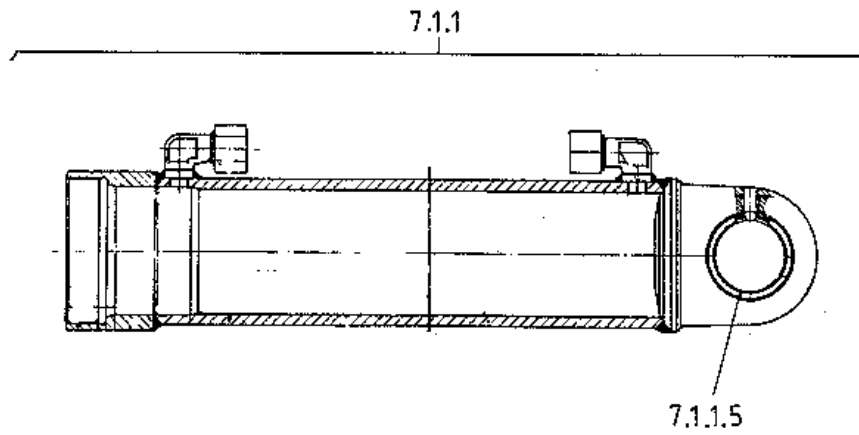
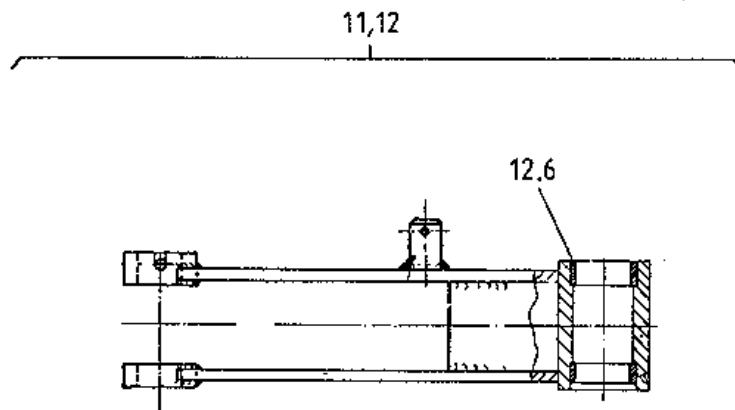
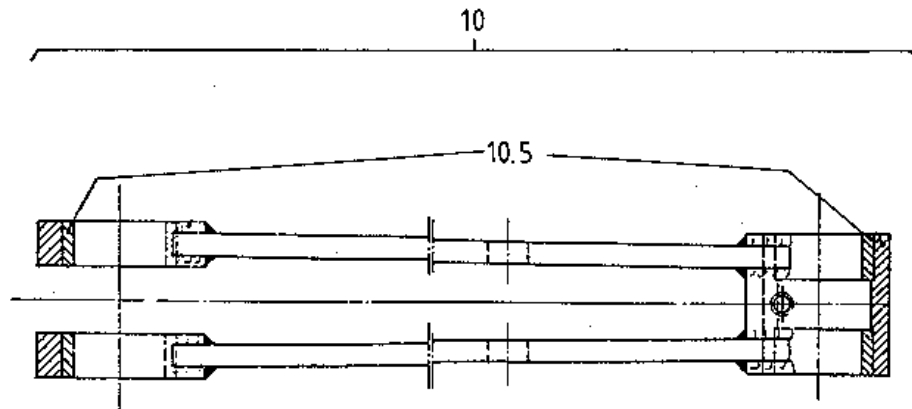


Fig.No.
9-7382- 162264-6 11(11)





A company of the Aebi Schmidt Group

Pos.	Materialnr. Material-No. Num. d'article	Bezeichnung Designation Désignation	Menge Qty. Qté.	Abb./Norm Illu./Stand. Illu./Norme	Seite page
	0150445-5	SCHWINGENRAHMEN FRAME CHASSIS	1 ST	162264-6	
1	0150450-5	RAHMENKÖRPER FRAME CHASSIS	1 ST		
2	0151068-4	LEERFAHRTSICHERUNG RECHTS SAFE FUSIBLE	1 ST		
2.1	0151070-0	AUGENKÖRPER ABSTÜTZUNG, RECHTS EYE OEILLET	1 ST		
2.2	0151073-4	HEBEL, INNEN 175 X 80 X 8 LEVER LEVIER	1 ST		
2.3	0202844-7	SKT.-SCHRAUBE M8x16 8.8 ZN [DIN933] HEXAGON SCREW M8x16 8.8 ZN STEEL VIS HEXAGONALE M8x16 8,8 ACIER ZN	2 ST	DIN 933 EN 24017	
2.4	0205858-4	FEDERRING B8 FST ZN [DIN 127] SPRING WASHER B8 FST STEEL ZN RONDELLE RESSORT B8	2 ST	DIN 127	
3	0151069-2	LEERFAHRTSICHERUNG LINKS SAFE FUSIBLE	1 ST		
3.1	0151071-8	AUGENKÖRPER ABSTÜTZUNG, LINKS EYE OEILLET	1 ST		
3.2	0151073-4	HEBEL, INNEN 175 X 80 X 8 LEVER LEVIER	1 ST		
3.3	0202844-7	SKT.-SCHRAUBE M8x16 8.8 ZN [DIN933] HEXAGON SCREW M8x16 8.8 ZN STEEL VIS HEXAGONALE M8x16 8,8 ACIER ZN	2 ST	DIN 933 EN 24017	
3.4	0205858-4	FEDERRING B8 FST ZN [DIN 127] SPRING WASHER B8 FST STEEL ZN RONDELLE RESSORT B8	2 ST	DIN 127	
4	0151009-8	GLEICHLAUFZYLINDER 60/30X1385X515-LINKS CYLINDER CYLINDRE	1 ST		
4.1	0151011-4	ZYLINDER,DOPP.WIRK.GL60/30,NL1385,HUB515 CYLINDER CYLINDRE	1 ST		
4.1.1	0151012-2	ZYLINDERROHRKÖRPER 82,5 X 60 X 776 CYLINDER LINER CHEMISE DE CYLINDRE	1 ST		
4.1.2	0151028-8	KOLBENSTANGE VOLLSTÄNDIG PISTON ROD TIGE DE PLONGEUR	1 ST		
4.1.2.1	0151013-0	KOLBENSTANGENKÖRPER PISTON ROD TIGE DE PLONGEUR	1 ST		
4.1.2.2	0151016-3	KOLBENSTANGE 30 F7 X 620 PISTON ROD TIGE DE PLONGEUR	1 ST		
4.1.2.3	0151017-1	SPANNHÜLSE M 72 X 2 / 30,2 X 19 SLEEVE DOUILLE	1 ST		



Pos.	Materialnr. Material-No. Num. d'article	Bezeichnung Designation Désignation	Menge Qty. Qté.	Abb./Norm Illu./Stand. Illu./Norme	Seite page
	0150445-5	SCHWINGENRAHMEN FRAME CHASSIS	1 ST	162264-6	
4.1.2.4	0151019-7	FÜHRUNGSBUCHSE 69 / 30 H7 X 59 BUSH DOUILLE	1 ST		
4.1.2.5	0151018-9	KOLBEN 59,8 / M 24 X 1,5 X 55 PISTON PISTON	1 ST		
4.1.2.6	0151100-5	RING FL4 CONNECTING DEVICE DISPOSITIF DE RACCORD	2 ST		
4.1.2.8	0234202-0	DACHMANSCHETTEN-DICHTSATZ 30 / 45 X 22,5 SEALING SET JEU DE JOINTS	1 ST		
4.1.2.9	0234060-2	KOLBENDICHTUNG 60 / 45 X 9,5 PISTON SEAL JOINT DE PISTON	2 ST		
4.1.2.10	0233880-4	ABSTREIFRING 30 / 40 X 7 SCRAPER RING SEGMENT RACLEUR	1 ST		
4.1.2.11	0215317-9	RUNDDICHTRING 60x4 B 90 SHORE SEALING RING 60x4 B 90 SHORE BAGUE D'ETANCHEITE	1 ST	DIN 3770	
4.1.2.13	0203227-4	ZYLINDERKERBSTIFT 4x30 ST [EN 28740] PARALLEL PIN 4x30 ST GOUPILLE CYLINDRIQUE CANNELEE	1 ST	EN 28740	
4.1.4	0151062-7	FÜHRUNGSBUCHSE 68 E8 / 30 H7 X 60 BUSH DOUILLE	1 ST		
4.1.5	0151048-6	ABSTREIFERBUCHSE 68 / 30,2 X 15 BUSH DOUILLE	1 ST		
4.1.6	0215304-7	RUNDDICHTRING 53x4 B 90 SHORE SEALING RING 53x4 B 90 SHORE BAGUE D'ETANCHEITE	1 ST	DIN 3770	
4.1.7	0234200-4	STANGEN-DICHTSATZ 30 / 45 X 10,0 SEALING SET JEU DE JOINTS	1 ST		
4.1.8	0233880-4	ABSTREIFRING 30 / 40 X 7 SCRAPER RING SEGMENT RACLEUR	1 ST		
4.1.9	0205026-8	GEWINDESTIFT INNEN SKT SPITZE M6x8 45H SOCKET SET SCREW M6x8 45H VIS SANS TETE	1 ST	EN 24027	
4.1.14	0216018-2	GELENKLAGER GE 40 ES-2 RS HINGE BEARING GE 40 ES-2 RS COUSSINET	2 ST	EN ISO 12240	
4.1.15	0207253-6	SCHMIERNIPPEL A M 8 X 1 Straight grease nipple NIPPLE DE GRAISSAGE	2 ST	DIN 71412 T.1	
4.1.16	0219198-9	STOPFEN B 40,5 X 37,5 - HD-PE - NF STOPPER BOUCHON	4 ST		
4.1.17	0219283-9	STOPFEN F 15 X 1,5 - PE - NF STOPPER BOUCHON	2 ST		



Pos.	Materialnr. Material-No. Num. d'article	Bezeichnung Designation Désignation	Menge Qty. Qté.	Abb./Norm Illu./Stand. Illu./Norme	Seite page
	0150445-5	SCHWINGENRAHMEN FRAME CHASSIS	1 ST	162264-6	
4.1.18	0221003-7	ÜBERWURFMUTTER (M) S12-PN630-A3C UNION NUT ECROU	2 ST	DIN 3870	
4.1.20	0159228-6	DICHT.S.(FL4 KIPPZYL)GLEICHLAUFZYL.60/30 SEALING SET JEU DE JOINTS	1 ST		
4.1.20.1	0215304-7	RUNDDICHTRING 53x4 B 90 SHORE SEALING RING 53x4 B 90 SHORE BAGUE D'ETANCHEITE	1 ST	DIN 3770	
4.1.20.2	0234200-4	STANGEN-DICHTSATZ 30 / 45 X 10,0 SEALING SET JEU DE JOINTS	1 ST		
4.1.20.3	0233880-4	ABSTREIFRING 30 / 40 X 7 SCRAPER RING SEGMENT RACLEUR	2 ST		
4.1.20.4	0234202-0	DACHMANSCHETTEN-DICHTSATZ 30 / 45 X 22,5 SEALING SET JEU DE JOINTS	1 ST		
4.1.20.5	0234060-2	KOLBENDICHTUNG 60 / 45 X 9,5 PISTON SEAL JOINT DE PISTON	2 ST		
4.1.20.7	0215317-9	RUNDDICHTRING 60x4 B 90 SHORE SEALING RING 60x4 B 90 SHORE BAGUE D'ETANCHEITE	1 ST	DIN 3770	
4.1.20.8	0215236-1	RUNDDICHTRING 24x3 B 70 SHORE SEALING RING 24x3 B 70 SHORE BAGUE D'ETANCHEITE	1 ST	DIN 3770	
4.3	0171685-1	HYDRAULIK-ROHR GLEICHLAUFZYLINDER FL4 HYDRAULIC TUBE TUBE HYDRAULIQUE	1 ST		
4.4	0171684-4	HYDRAULIK-ROHR GLEICHLAUFZYLINDER FL4 HYDRAULIC TUBE TUBE HYDRAULIQUE	1 ST		
4.5	0243856-2	SCHELLE CLIP COLLIER	1 ST		
4.6	0202826-4	SKT.-SCHRAUBE M6X16 8.8 ZN [DIN933] HEXAGON SCREW M6x16 8.8 ZN STEEL VIS HEXAGONALE M6x16 8,8 ACIER ZN	1 ST	DIN 933 EN 24017	
4.7	0205856-8	FEDERRING B 6 FST ZN [DIN 127] SPRING WASHER B 6 FST STEEL ZN RONDELLE RESSORT	1 ST	DIN 127	
4.8	0246745-4	G-VERBINDUNGSSTUTZEN X G S 12-PN630-A3C FITTING TE EGAL	2 ST	DIN 3902	
4.9	0221003-7	ÜBERWURFMUTTER (M) S12-PN630-A3C UNION NUT ECROU	2 ST	DIN 3870	
4.10	0219283-9	STOPFEN F 15 X 1,5 - PE - NF STOPPER BOUCHON	2 ST		
5	0151010-6	GLEICHLAUFZYLINDER 60/30X1385X515-RECHTS CYLINDER CYLINDRE	1 ST		



A company of the Aebi Schmidt Group

Pos.	Materialnr. Material-No. Num. d'article	Bezeichnung Designation Désignation	Menge Qty. Qté.	Abb./Norm Illu./Stand. Illu./Norme	Seite page
	0150445-5	SCHWINGENRAHMEN FRAME CHASSIS	1 ST	162264-6	
5.1	0151011-4	ZYLINDER,DOPP.WIRK.GL60/30,NL1385,HUB515 CYLINDER CYLINDRE	1 ST		
5.1.1	0151012-2	ZYLINDERROHRKÖRPER 82,5 X 60 X 776 CYLINDER LINER CHEMISE DE CYLINDRE	1 ST		
5.1.2	0151028-8	KOLBENSTANGE VOLLSTÄNDIG PISTON ROD TIGE DE PLONGEUR	1 ST		
5.1.2.1	0151013-0	KOLBENSTANGENKÖRPER PISTON ROD TIGE DE PLONGEUR	1 ST		
5.1.2.2	0151016-3	KOLBENSTANGE 30 F7 X 620 PISTON ROD TIGE DE PLONGEUR	1 ST		
5.1.2.3	0151017-1	SPANNHÜLSE M 72 X 2 / 30,2 X 19 SLEEVE DOUILLE	1 ST		
5.1.2.4	0151019-7	FÜHRUNGSBUCHSE 69 / 30 H7 X 59 BUSH DOUILLE	1 ST		
5.1.2.5	0151018-9	KOLBEN 59,8 / M 24 X 1,5 X 55 PISTON PISTON	1 ST		
5.1.2.6	0151100-5	RING FL4 CONNECTING DEVICE DISPOSITIF DE RACCORD	2 ST		
5.1.2.8	0234202-0	DACHMANSCHETTEN-DICHTSATZ 30 / 45 X 22,5 SEALING SET JEU DE JOINTS	1 ST		
5.1.2.9	0234060-2	KOLBENDICHTUNG 60 / 45 X 9,5 PISTON SEAL JOINT DE PISTON	2 ST		
5.1.2.10	0233880-4	ABSTREIFRING 30 / 40 X 7 SCRAPER RING SEGMENT RACLEUR	1 ST		
5.1.2.11	0215317-9	RUNDDICHTRING 60x4 B 90 SHORE SEALING RING 60x4 B 90 SHORE BAGUE D'ETANCHEITE	1 ST	DIN 3770	
5.1.2.13	0203227-4	ZYLINDERKERBSTIFT 4x30 ST [EN 28740] PARALLEL PIN 4x30 ST GOUPILLE CYLINDRIQUE CANNELEE	1 ST	EN 28740	
5.1.4	0151062-7	FÜHRUNGSBUCHSE 68 E8 / 30 H7 X 60 BUSH DOUILLE	1 ST		
5.1.5	0151048-6	ABSTREIFERBUCHSE 68 / 30,2 X 15 BUSH DOUILLE	1 ST		
5.1.6	0215304-7	RUNDDICHTRING 53x4 B 90 SHORE SEALING RING 53x4 B 90 SHORE BAGUE D'ETANCHEITE	1 ST	DIN 3770	
5.1.7	0234200-4	STANGEN-DICHTSATZ 30 / 45 X 10,0 SEALING SET JEU DE JOINTS	1 ST		



A company of the Aebi Schmidt Group

Pos.	Materialnr. Material-No. Num. d'article	Bezeichnung Designation Désignation	Menge Qty. Qté.	Abb./Norm Illu./Stand. Illu./Norme	Seite page
	0150445-5	SCHWINGENRAHMEN FRAME CHASSIS	1 ST	162264-6	
5.1.8	0233880-4	ABSTREIFRING 30 / 40 X 7 SCRAPER RING SEGMENT RACLEUR	1 ST		
5.1.9	0205026-8	GEWINDESTIFT INNEN SKT SPITZE M6x8 45H SOCKET SET SCREW M6x8 45H VIS SANS TÊTE	1 ST	EN 24027	
5.1.14	0216018-2	GELENKLAGER GE 40 ES-2 RS HINGE BEARING GE 40 ES-2 RS COUSSINET	2 ST	EN ISO 12240	
5.1.15	0207253-6	SCHMIERNIPPEL A M 8 X 1 Straight grease nipple NIPPLE DE GRAISSAGE	2 ST	DIN 71412 T.1	
5.1.16	0219198-9	STOPFEN B 40,5 X 37,5 - HD-PE - NF STOPPER BOUCHON	4 ST		
5.1.17	0219283-9	STOPFEN F 15 X 1,5 - PE - NF STOPPER BOUCHON	2 ST		
5.1.18	0221003-7	ÜBERWURFMUTTER (M) S12-PN630-A3C UNION NUT ECROU	2 ST	DIN 3870	
5.1.20	0159228-6	DICHT.S.(FL4 KIPPZYL)GLEICHLAUFZYL.60/30 SEALING SET JEU DE JOINTS	1 ST		
5.1.20.1	0215304-7	RUNDDICHTRING 53x4 B 90 SHORE SEALING RING 53x4 B 90 SHORE BAGUE D'ÉTANCHEITE	1 ST	DIN 3770	
5.1.20.2	0234200-4	STANGEN-DICHTSATZ 30 / 45 X 10,0 SEALING SET JEU DE JOINTS	1 ST		
5.1.20.3	0233880-4	ABSTREIFRING 30 / 40 X 7 SCRAPER RING SEGMENT RACLEUR	2 ST		
5.1.20.4	0234202-0	DACHMANSCHETTEN-DICHTSATZ 30 / 45 X 22,5 SEALING SET JEU DE JOINTS	1 ST		
5.1.20.5	0234060-2	KOLBENDICHTUNG 60 / 45 X 9,5 PISTON SEAL JOINT DE PISTON	2 ST		
5.1.20.7	0215317-9	RUNDDICHTRING 60x4 B 90 SHORE SEALING RING 60x4 B 90 SHORE BAGUE D'ÉTANCHEITE	1 ST	DIN 3770	
5.1.20.8	0215236-1	RUNDDICHTRING 24x3 B 70 SHORE SEALING RING 24x3 B 70 SHORE BAGUE D'ÉTANCHEITE	1 ST	DIN 3770	
5.3	0171685-1	HYDRAULIK-ROHR GLEICHLAUFZYLINDER FL4 HYDRAULIC TUBE TUBE HYDRAULIQUE	1 ST		
5.4	0171684-4	HYDRAULIK-ROHR GLEICHLAUFZYLINDER FL4 HYDRAULIC TUBE TUBE HYDRAULIQUE	1 ST		
5.5	0243856-2	SCHELLE CLIP COLLIER	1 ST		



Pos.	Materialnr. Material-No. Num. d'article	Bezeichnung Designation Désignation	Menge Qty. Qté.	Abb./Norm Illu./Stand. Illu./Norme	Seite page
	0150445-5	SCHWINGENRAHMEN FRAME CHASSIS	1 ST	162264-6	
5.6	0202826-4	SKT.-SCHRAUBE M6X16 8.8 ZN [DIN933] HEXAGON SCREW M6x16 8.8 ZN STEEL VIS HEXAGONALE M6x16 8,8 ACIER ZN	1 ST	DIN 933 EN 24017	
5.7	0205856-8	FEDERRING B 6 FST ZN [DIN 127] SPRING WASHER B 6 FST STEEL ZN RONDELLE RESSORT	1 ST	DIN 127	
5.8	0246745-4	G-VERBINDUNGSSTUTZEN X G S 12-PN630-A3C FITTING TE EGAL	2 ST	DIN 3902	
5.9	0221003-7	ÜBERWURFMUTTER (M) S12-PN630-A3C UNION NUT ECROU	2 ST	DIN 3870	
5.10	0219283-9	STOPFEN F 15 X 1,5 - PE - NF STOPPER BOUCHON	2 ST		
6	0151029-6	ZUG.-+DRUCKZYL. LI.FL4 70/40x740x490 HUB CYLINDER CYLINDRE	1 ST		
6.1	0151020-5	ZYLINDER,DOPP. WIRK.DM70/40,NL740,HUB490 CYLINDER CYLINDRE	1 ST		
6.1.1	0151021-3	ZYLINDERROHRKÖRPER CYLINDER LINER CHEMISE DE CYLINDRE	1 ST		
6.1.2	0151022-1	KOLBENSTANGENKÖRPER PISTON ROD TIGE DE PLONGEUR	1 ST		
6.1.2.4	0120100-3	BUCHSE 50 U8 / 40,3 D9 X 40 BUSH DOUILLE	1 ST		
6.1.3	0151025-4	MUTTER 68 / M 27 X 1,5 X 19 NUT ECROU	1 ST		
6.1.5	0151026-2	KOLBEN 70 E8 / 30 H7 X 51 PISTON PISTON	1 ST		
6.1.6	0151064-3	RING 68 / 30 X 7 RING BAGUE ANNEAU	1 ST		
6.1.7	0151027-0	FÜHRUNGSBUCHSE 79 / 40 H7 X 54 BUSH DOUILLE	1 ST		
6.1.8	0151049-4	SPANNHÜLSE M 82 X 2 / 40,2 X 21 SLEEVE DOUILLE	1 ST		
6.1.9	0234062-8	KOLBENDICHTUNG (NUTRING) 70 / 50 X 12,5 PISTON SEAL JOINT DE PISTON	2 ST		
6.1.10	0233850-7	ABSTREIFRING 40 / 50 X 8 SCRAPER RING SEGMENT RACLEUR	1 ST		
6.1.11	0215266-8	RUNDDICHTRING 30x3 B 90 SHORE SEALING RING 30x3 B 90 SHORE BAGUE D'ETANCHEITE	1 ST	DIN 3770	



Pos.	Materialnr. Material-No. Num. d'article	Bezeichnung Designation Désignation	Menge Qty. Qté.	Abb./Norm Illu./Stand. Illu./Norme	Seite page
	0150445-5	SCHWINGENRAHMEN FRAME CHASSIS	1 ST	162264-6	
6.1.12	0215320-3	RUNDDICHTRING 62x4 B 90 SHORE SEALING RING 62x4 B 90 SHORE BAGUE D'ÉTANCHEITE	1 ST	DIN 3770	
6.1.13	0207254-4	KEGEL-SCHMIERNIPPEL A M 10 X 1 LUBRICATION NIPPLE NIPPLE DE GRAISSAGE	2 ST	DIN 71412 T.1	
6.1.14	0234201-2	DACHMANSCHETTEN-DICHTSATZ 40 / 52 X 14 SEALING SET JEU DE JOINTS	1 ST		
6.1.16	0203227-4	ZYLINDERKERBSTIFT 4x30 ST [EN 28740] PARALLEL PIN 4x30 ST GOUPILLE CYLINDRIQUE CANNELEE	1 ST	EN 28740	
6.1.20	0235344-9	DICHTSATZ FÜR HYDR.-ZYLINDER DM 70 / 40 SEALING SET JEU DE JOINTS	1 ST		
6.1.20.1	0234062-8	KOLBENDICHTUNG (NUTRING) 70 / 50 X 12,5 PISTON SEAL JOINT DE PISTON	2 ST		
6.1.20.2	0233850-7	ABSTREIFRING 40 / 50 X 8 SCRAPER RING SEGMENT RACLEUR	1 ST		
6.1.20.3	0215266-8	RUNDDICHTRING 30x3 B 90 SHORE SEALING RING 30x3 B 90 SHORE BAGUE D'ÉTANCHEITE	1 ST	DIN 3770	
6.1.20.4	0215320-3	RUNDDICHTRING 62x4 B 90 SHORE SEALING RING 62x4 B 90 SHORE BAGUE D'ÉTANCHEITE	1 ST	DIN 3770	
6.1.20.5	0234201-2	DACHMANSCHETTEN-DICHTSATZ 40 / 52 X 14 SEALING SET JEU DE JOINTS	1 ST		
6.4	0171696-8	HYDRAULIKROHR Z. ZUG.-U.DRUCKZYL. FL4 TUBE TUBE	1 ST		
6.5	0171695-0	HYDRAULIKROHR Z. ZUG.-U.DRUCKZYL. FL4 TUBE TUBE	1 ST		
6.8	0171679-4	R-PLATTE 160 X 80 X 3 RECTANGLE PLATE PLAQUE RECTANGULAIRE	1 ST		
6.11	0226472-9	G-SCHOTTST.FL.MUTTER X SV S 12-PN630-A3C TWO-WAY CONNECTOR AJUTAGE	2 ST	DIN 3910	
6.12	0210617-7	SICHERUNGSSCHEIBE S 20 21x30x1,5 ZN LOCKING WASHER S 20 21x30x1,5 STEEL ZN DISQUE DE SECURITE	2 ST		
6.13	0222737-9	SCHLAUCHSCHELLE A S 80 100x13 W2 ZN HOSE CLIP A S 80 100x13 W2 ZN COLLIERS DE SERRAGE	2 ST	DIN 3017 T.1	
7	0151035-3	ZUG.-+DRUCKZYL. RE.FL4 70/40x740x490 HUB CYLINDER CYLINDRE	1 ST		
7.1	0151020-5	ZYLINDER,DOPP. WIRK.DM70/40,NL740,HUB490 CYLINDER CYLINDRE	1 ST		



A company of the Aebi Schmidt Group

Pos.	Materialnr. Material-No. Num. d'article	Bezeichnung Designation Désignation	Menge Qty. Qté.	Abb./Norm Illu./Stand. Illu./Norme	Seite page
	0150445-5	SCHWINGENRAHMEN FRAME CHASSIS	1 ST	162264-6	
7.1.1	0151021-3	ZYLINDERROHRKÖRPER CYLINDER LINER CHEMISE DE CYLINDRE	1 ST		
7.1.2	0151022-1	KOLBENSTANGENKÖRPER PISTON ROD TIGE DE PLONGEUR	1 ST		
7.1.2.4	0120100-3	BUCHSE 50 U8 / 40,3 D9 X 40 BUSH DOUILLE	1 ST		
7.1.3	0151025-4	MUTTER 68 / M 27 X 1,5 X 19 NUT ECROU	1 ST		
7.1.5	0151026-2	KOLBEN 70 E8 / 30 H7 X 51 PISTON PISTON	1 ST		
7.1.6	0151064-3	RING 68 / 30 X 7 RING BAGUE ANNEAU	1 ST		
7.1.7	0151027-0	FÜHRUNGSBUCHSE 79 / 40 H7 X 54 BUSH DOUILLE	1 ST		
7.1.8	0151049-4	SPANNHÜLSE M 82 X 2 / 40,2 X 21 SLEEVE DOUILLE	1 ST		
7.1.9	0234062-8	KOLBENDICHTUNG (NUTRING) 70 / 50 X 12,5 PISTON SEAL JOINT DE PISTON	2 ST		
7.1.10	0233850-7	ABSTREIFRING 40 / 50 X 8 SCRAPER RING SEGMENT RACLEUR	1 ST		
7.1.11	0215266-8	RUNDDICHTRING 30x3 B 90 SHORE SEALING RING 30x3 B 90 SHORE BAGUE D'ETANCHEITE	1 ST	DIN 3770	
7.1.12	0215320-3	RUNDDICHTRING 62x4 B 90 SHORE SEALING RING 62x4 B 90 SHORE BAGUE D'ETANCHEITE	1 ST	DIN 3770	
7.1.13	0207254-4	KEGEL-SCHMIERNIPPEL A M 10 X 1 LUBRICATION NIPPLE NIPPLE DE GRAISSAGE	2 ST	DIN 71412 T.1	
7.1.14	0234201-2	DACHMANSCHETTEN-DICHTSATZ 40 / 52 X 14 SEALING SET JEU DE JOINTS	1 ST		
7.1.16	0203227-4	ZYLINDERKERBSTIFT 4x30 ST [EN 28740] PARALLEL PIN 4x30 ST GOUPILLE CYLINDRIQUE CANNELEE	1 ST	EN 28740	
7.1.20	0235344-9	DICHTSATZ FÜR HYDR.-ZYLINDER DM 70 / 40 SEALING SET JEU DE JOINTS	1 ST		
7.1.20.1	0234062-8	KOLBENDICHTUNG (NUTRING) 70 / 50 X 12,5 PISTON SEAL JOINT DE PISTON	2 ST		
7.1.20.2	0233850-7	ABSTREIFRING 40 / 50 X 8 SCRAPER RING SEGMENT RACLEUR	1 ST		



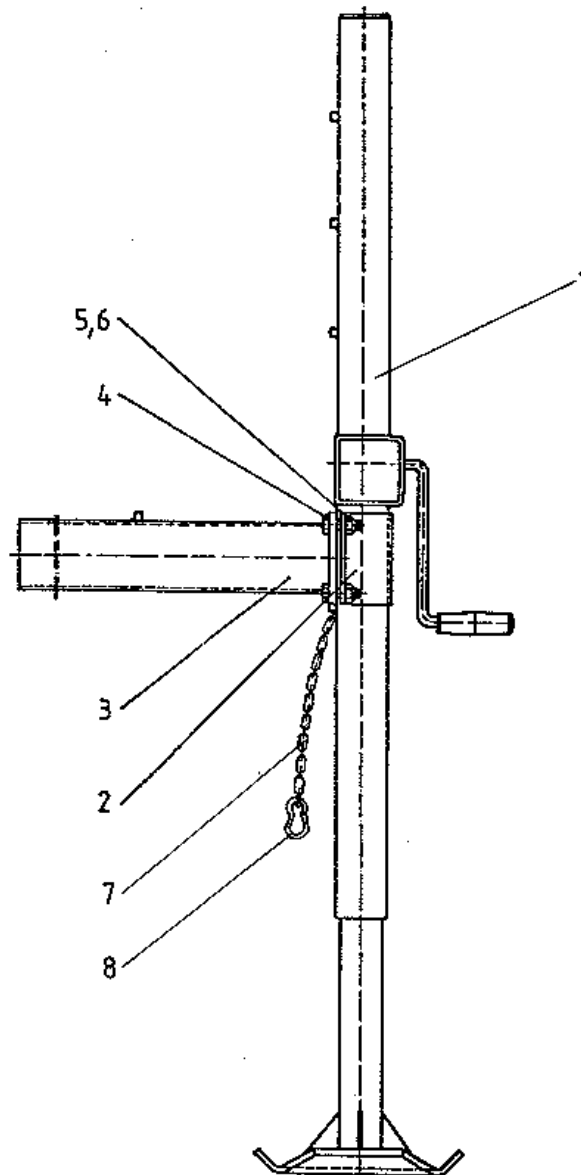
Pos.	Materialnr. Material-No. Num. d'article	Bezeichnung Designation Désignation	Menge Qty. Qté.	Abb./Norm Illu./Stand. Illu./Norme	Seite page
	0150445-5	SCHWINGENRAHMEN FRAME CHASSIS	1 ST	162264-6	
7.1.20.3	0215266-8	RUNDDICHTRING 30x3 B 90 SHORE SEALING RING 30x3 B 90 SHORE BAGUE D'ETANCHEITE	1 ST	DIN 3770	
7.1.20.4	0215320-3	RUNDDICHTRING 62x4 B 90 SHORE SEALING RING 62x4 B 90 SHORE BAGUE D'ETANCHEITE	1 ST	DIN 3770	
7.1.20.5	0234201-2	DACHMANSCHETTEN-DICHTSATZ 40 / 52 X 14 SEALING SET JEU DE JOINTS	1 ST		
7.4	0171696-8	HYDRAULIKROHR Z. ZUG.-U.DRUCKZYL. FL4 TUBE TUBE	1 ST		
7.5	0171695-0	HYDRAULIKROHR Z. ZUG.-U.DRUCKZYL. FL4 TUBE TUBE	1 ST		
7.8	0171679-4	R-PLATTE 160 X 80 X 3 RECTANGLE PLATE PLAQUE RECTANGULAIRE	1 ST		
7.11	0226472-9	G-SCHOTTST.FL.MUTTER X SV S 12-PN630-A3C TWO-WAY CONNECTOR AJUTAGE	2 ST	DIN 3910	
7.12	0210617-7	SICHERUNGSSCHEIBE S 20 21x30x1,5 ZN LOCKING WASHER S 20 21x30x1,5 STEEL ZN DISQUE DE SECURITE	2 ST		
7.13	0222737-9	SCHLAUCHSCHELLE A S 80 100x13 W2 ZN HOSE CLIP A S 80 100x13 W2 ZN COLLIERS DE SERRAGE	2 ST	DIN 3017 T.1	
8	0151212-8	BOLZENKÖRPER 40 X 130 BOLT BOULON	2 ST		
9	0130176-1	STECKBOLZEN 40 X 125 BOLT BOULON	2 ST		
10	0151030-4	HEBELKÖRPER LEVER LEVIER	2 ST		
10.5	0150465-3	BUCHSE 50 / 40,4 X 20 BUSH DOUILLE	4 ST		
11	0151036-1	SCHWINGENHEBEL RECHTS LEVER LEVIER	1 ST		
12	0151042-9	SCHWINGENHEBEL LINKS LEVER LEVIER	1 ST		
12.6	0120142-5	BUCHSE 60 U8 / 50,4 X 20 BUSH DOUILLE	2 ST		
13	0151079-1	LASCHENKÖRPER STREBE MIT GRIFF CONNECTING PLATE ECLISSE	2 ST		
14	0151160-9	STABKÖRPER ZUR LEERFAHRTSICHERUNG BAR BARRE	1 ST		



Pos.	Materialnr. Material-No. Num. d'article	Bezeichnung Designation Désignation	Menge Qty. Qté.	Abb./Norm Illu./Stand. Illu./Norme	Seite page
	0150445-5	SCHWINGENRAHMEN FRAME CHASSIS	1 ST	162264-6	
16	0151210-2	SCHEIBE 80 / 21 X 27 DISC RONDELLE	2 ST		
18	0202848-8	SKT.-SCHRAUBE M8X25 8.8 ZN [DIN933] HEXAGON SCREW M8x25 8.8 ZN STEEL Vis # t#te hexagonale M8 x 25	4 ST	DIN 933 EN 24017	
19	0205209-0	SECHSKANTMUTTER M8 8 ZN [DIN 934] HEXAGON NUT M8 8 ZN STEEL ECROU SIX PANS	4 ST	EN 28674	
20	0205858-4	FEDERRING B8 FST ZN [DIN 127] SPRING WASHER B8 FST STEEL ZN RONDELLE RESSORT B8	4 ST	DIN 127	
21	0207573-7	FEDER STECKER, BOHR# 4,0;STECKER# 3,6 LINCH PIN, # 4,0; # 3,6 VERROU A RESSORT	1 ST	DIN 11024	
22	0202901-5	SKT.-SCHRAUBE M12x20 8.8 ZN [DIN933] HEXAGON SCREW M12x20 8.8 ZN STEEL BOULON A TETE HEXAGONAL M12x20 8.8 ZN	2 ST	DIN 933 EN 24017	
23	0204704-1	SCHEIBE B 13x24x2,5 ZN [DIN 125] WASHER B 13x24x2,5 STEEL ZN RONDELLE B 13x24x2,5 ACIER ZN	2 ST	DIN 125	
24	0207254-4	KEGEL-SCHMIERNIPPEL A M 10 X 1 LUBRICATION NIPPLE NIPPLE DE GRAISSAGE	4 ST	DIN 71412 T.1	
25	0219051-0	KAPPE,ROT PASSEND. D KEGELSCHMIERNIPPEL Grease nipple dust cap red Emergo 20600 CHAPEAU	4 ST		
26	0202969-2	SKT.-SCHRAUBE M20x55 8.8 ZN [DIN933] HEXAGON SCREW M20x55 8.8 ZN STEEL BOULON A TETE HEXAGONAL	2 ST	DIN 933 EN 24017	
27	0204708-2	SCHEIBE B 21x37x3 ZN [DIN 125] WASHER B 21x37x3 STEEL ZN RONDELLE	2 ST	DIN 125	
28	0205864-2	FEDERRING B 20 FST ZN [DIN 127] SPRING WASHER B 20 FST STEEL ZN RONDELLE RESSORT	2 ST	DIN 127	
29	0203344-7	SPANNSTIFT 5x20 [DIN 1481] SLOTTED SPRING PIN 5x20 GOUPILLE SERRAGE	2 ST	EN 28752	
30	0203397-5	SPANNSTIFT 8x70 [DIN 1481] SLOTTED SPRING PIN 8x70 GOUPILLE SERRAGE	2 ST	EN 28752	

Fig.No.

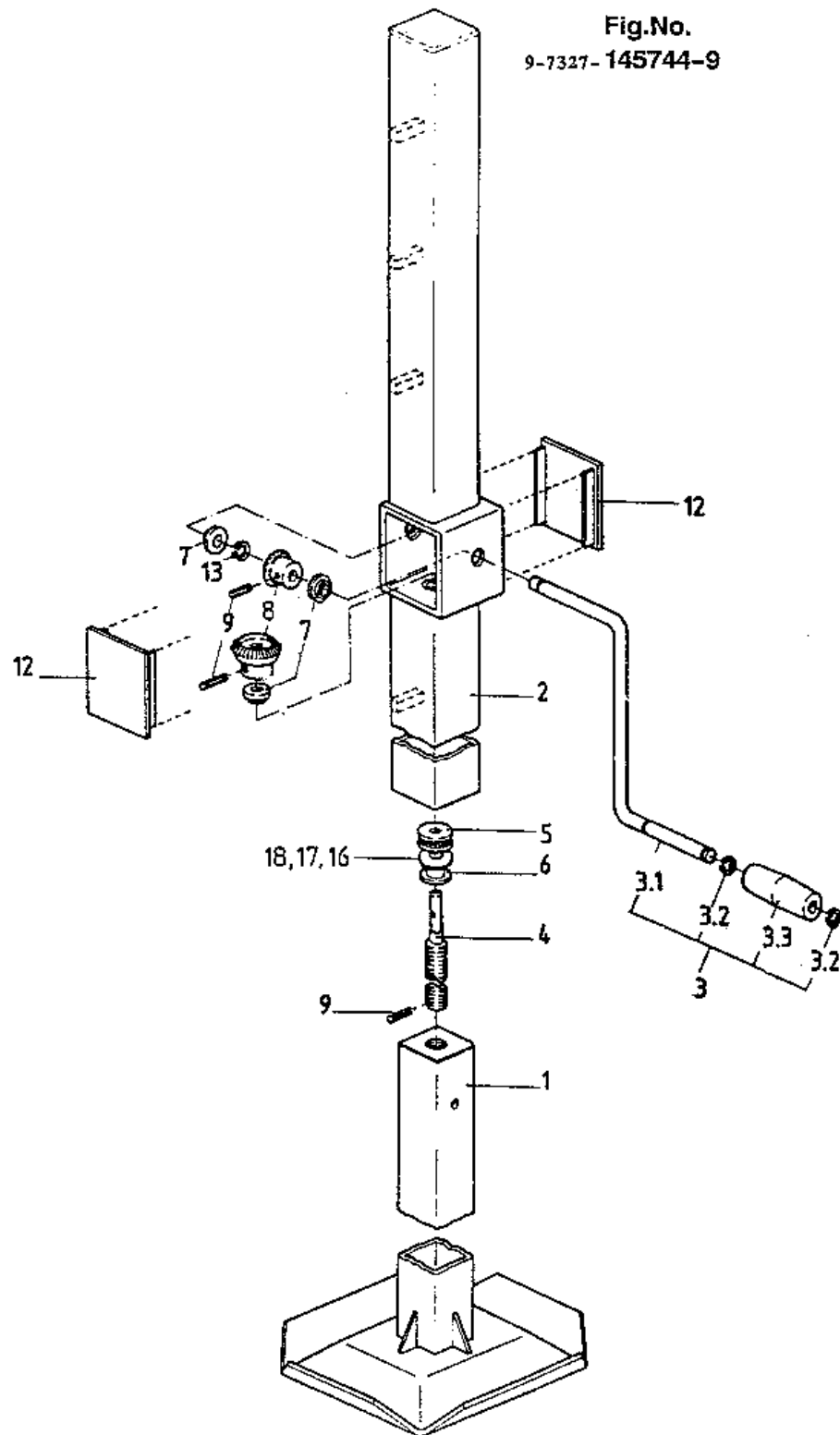
9-7327-157998-6





Pos.	Materialnr. Material-No. Num. d'article	Bezeichnung Designation Désignation	Menge Qty. Qté.	Abb./Norm Illu./Stand. Illu./Norme	Seite page
	0151078-3	ABSTELLFUSS FÜR FRONTLADER STORAGE LEG BEQUILLE	1 ST	157998-6	
1	0133293-1	HÖHENVERSTELLB. ABSTELLFUSS LEICHTAUSF. STORAGE LEG BEQUILLE	1 ST	145744-9	14
2	0134364-9	SCHELLE FÜR TRAGARM CLIP COLLIER	1 ST		
3	0136551-9	TRAGROHR ZUM ABSTELLFUSS TUBE BODY CORPS DE TUBE	1 ST		
4	0202871-0	SKT.-SCHRAUBE M10X35 8.8 ZN [DIN933] HEXAGON SCREW M10x35 8.8 ZN STEEL BOULON A TÊTE HEXAGONAL	4 ST	DIN 933 EN 24017	
5	0204703-3	SCHEIBE B10,5x21x2 ZN [DIN 125] WASHER B10,5x21x2 STEEL ZN RONDELLE B10,5x21x2	4 ST	DIN 125	
6	0205417-9	SECHSKANTMUTTER V M10 8 ZN [DIN 980] HEXAGON NUT V M10 8 ZN STEEL ECROU D'ARRÊT	4 ST	DIN 980	

Fig.No.
9-7327-145744-9

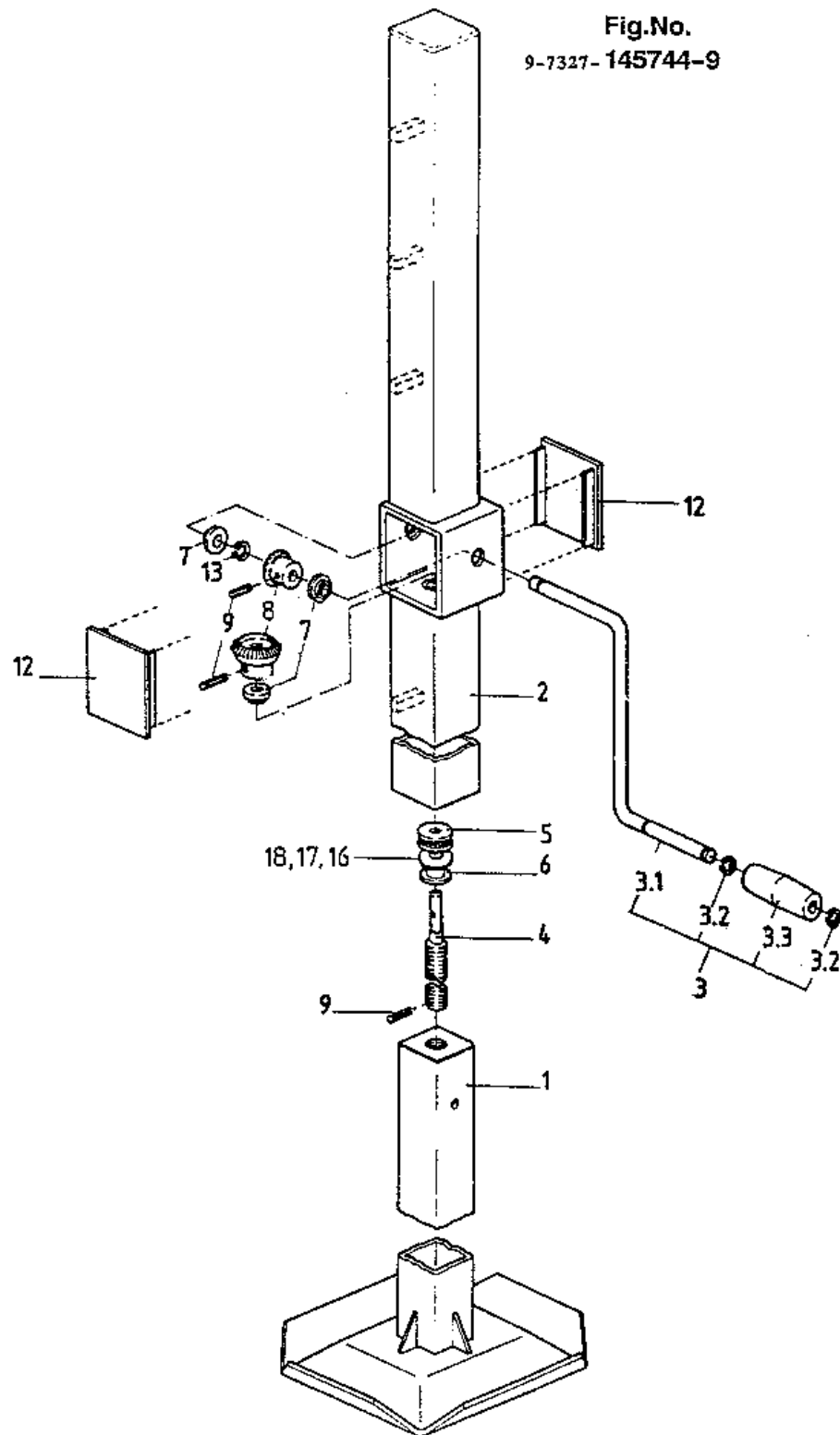




A company of the Aebi Schmidt Group

Pos.	Materialnr. Material-No. Num. d'article	Bezeichnung Designation Désignation	Menge Qty. Qté.	Abb./Norm Illu./Stand. Illu./Norme	Seite page
	0133293-1	HÖHENVERSTELLB. ABSTELLFUSS LEICHTAUSF. STORAGE LEG BEQUILLE	1 ST	145744-9	
1	0133294-9	INNENROHR FÜR ABSTELLFUSS TUBE BODY CORPS DE TUBE	1 ST		
2	0133295-6	AUSSENROHR FÜR ABSTELLFUSS TUBE BODY TUBO EXTERIOR	1 ST		
3	0133299-8	KURBEL FÜR ABSTELLFUSS CRANK MANIVELLE	1 ST		
3.1	0133301-2	KURBEL 12 X 423 CRANK MANIVELLE	1 ST		
3.2	0206684-3	SICHERUNGSRING A 12x1 FST ZN [DIN 471] RETAINING RING A 12x1 FST STEEL ZN CIRCLIP	2 ST	DIN 471	
3.3	0234590-8	BALLENGRIFF INNEN-0 12,5 mm MACHINE HANDLE POIGNEE BOMBEE	1 ST		
4	0130928-5	GEWINDESPINDEL LH TR 22 X 5 X 490 SPINDLE BROCHE	1 ST		
5	0211944-4	AXIAL-RILLENKUGELLAGER 512 03 17x35x12 AXIAL GROOVE BEARING 512 03 17x35x12 BUTEE A RAINURE A BILLES	1 ST	DIN 711 T.1	
6	0130929-3	FÜHRUNGSBUCHSE 30 / 13 H7 X 14 BUSH DOUILLE	1 ST		
7	0130930-1	BUCHSE 24 / 12 G7 X 8 BUSH DOUILLE	3 ST		
8	0139047-5	SPIRALKEGELRADPAAR VERSTELLB. ABSTELLF. BEVEL GEAR ENGRENAGE CONIQUE	1 ST		
8.1	0125989-4	SPIRALKEGELRAD BEVEL GEAR ENGREN CONIQUE	1 ST		
8.2	0125990-2	Spiralkegelrad z=18 BEVEL GEAR ENGREN CONIQUE	1 ST		
9	0203349-6	SPANNSTIFT 4,5x36 [DIN 1481] SLOTTED SPRING PIN 4,5x36 GOUPILLE SERRAGE	3 ST	EN 28752	
12	0219337-3	STOPFEN I 80X80X3-4 - H-PE - SCHW. STOPPER BOUCHON	2 ST		
13	0206639-7	SICHERUNGSRING A 12x1 FST [DIN 471] RETAINING RING A 12x1 FST CIRCLIP	3 ST	DIN 471	
16	0220787-6	PASSSCHEIBE 18x30x0,1 [DIN 988] SHIM 18x30x0,1 STEEL [DIN 988] RONDELLE	1 ST	DIN 988	
17	0220799-1	PASSSCHEIBE 18x30x0,25 [DIN 988] SHIM 18x30x0,25 STEEL [DIN 988] RONDELLE	1 ST	DIN 988	

Fig.No.
9-7327-145744-9

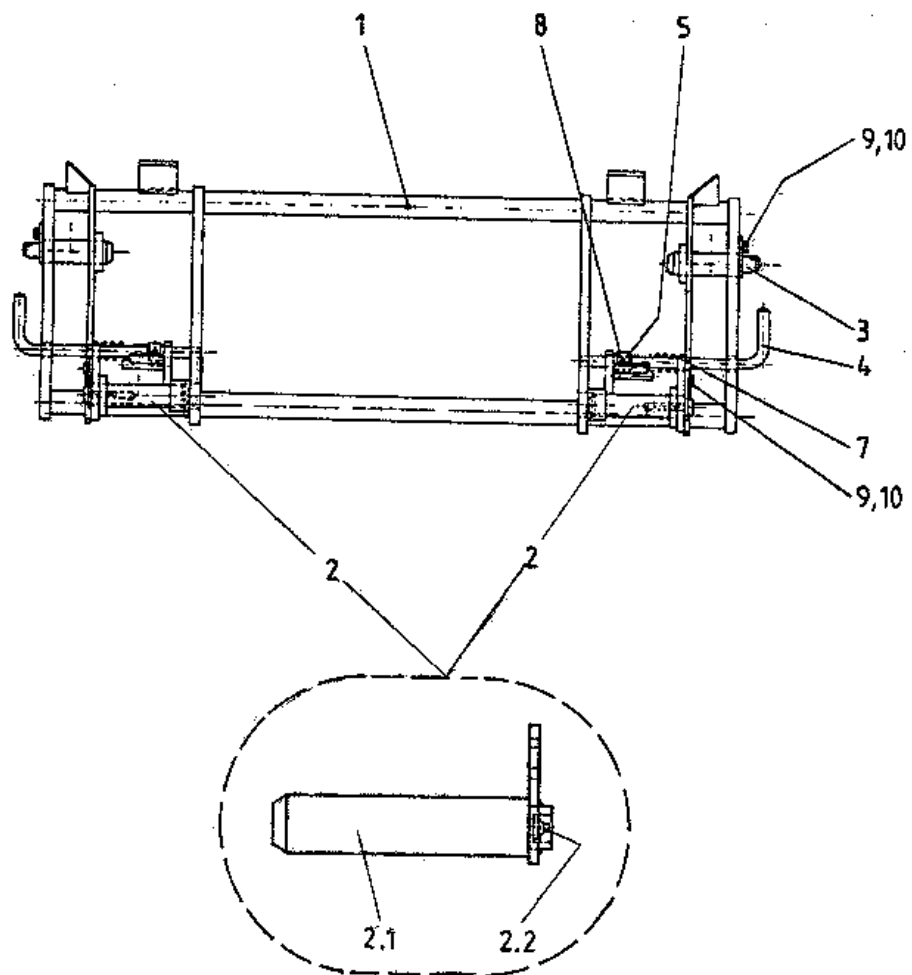




A company of the Aebi Schmidt Group

Pos.	Materialnr. Material-No. Num. d'article	Bezeichnung Designation Désignation	Menge Qty. Qté.	Abb./Norm Illu./Stand. Illu./Norme	Seite page
	0133293-1	HÖHENVERSTELLB. ABSTELLFUSS LEICHTAUSF. STORAGE LEG BEQUILLE	1 ST	145744-9	
18	0220800-7	PASSSCHEIBE 18x30x0,5 [DIN 988] SHIM 18x30x0,5 STEEL [DIN 988] RONDELLE	1 ST	DIN 988	

Fig.No.
9-7382-162265-3

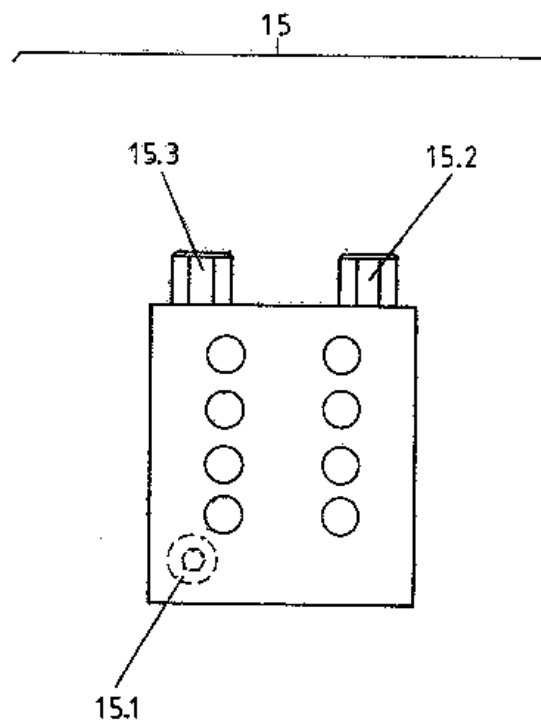
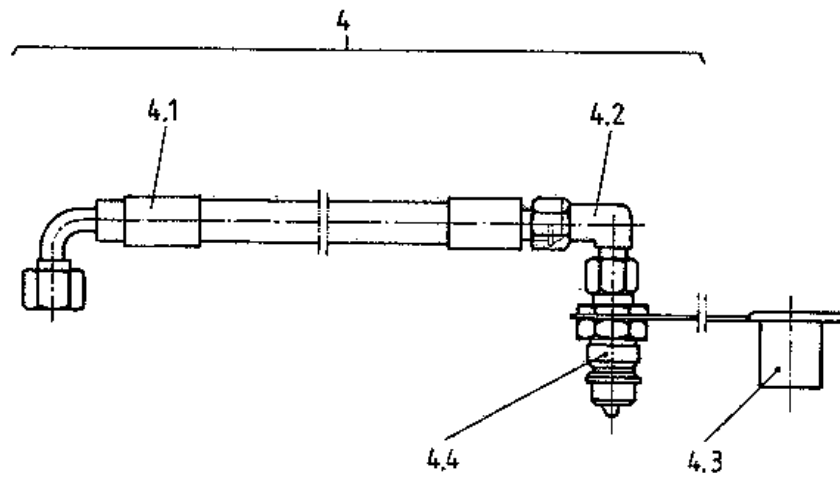




A company of the Aebi Schmidt Group

Pos.	Materialnr. Material-No. Num. d'article	Bezeichnung Designation Désignation	Menge Qty. Qté.	Abb./Norm Illu./Stand. Illu./Norme	Seite page
	0150446-3	SCHNELLWECHSELRAHMEN FL4 FRAME CHASSIS	1 ST	162265-3	
1	0150485-1	WECHSELRAHMEN FRAME CHASSIS	1 ST		
2	0165902-8	BOLZEN Z. SCHNELLWECHSELRAHMEN FL4 BOLT BOULON	2 ST		
2.1	0130171-2	STECKBOLZEN 40 X 175 BOLT BOULON	1 ST		
2.2	0207254-4	KEGEL-SCHMIERNIPPEL A M 10 X 1 LUBRICATION NIPPLE NIPPLE DE GRAISSAGE	1 ST	DIN 71412 T.1	
3	0130177-9	STECKBOLZEN 40 X 130 BOLT BOULON	2 ST		
4	0151005-6	RIEGELBOLZEN 20 X 405 BOLT BOULON	2 ST		
5	0151006-4	HÜLSE 35 / 20,3 X 30 SLEEVE DOUILLE	2 ST		
7	0151101-3	DRUCKFEDER 2,5xDM 23x105 12 if COMPRESSION SPRING 2,5xDM 23x105 12 if RESSORT DE COMPR	2 ST		
8	0203393-4	SPANNSTIFT 8x50 [DIN 1481] SLOTTED SPRING PIN 8x50 GOUPILLE SERRAGE	2 ST	EN 28752	
9	0202901-5	SKT.-SCHRAUBE M12x20 8.8 ZN [DIN933] HEXAGON SCREW M12x20 8.8 ZN STEEL BOULON A TÊTE HEXAGONAL M12x20 8.8 ZN	4 ST	DIN 933 EN 24017	
10	0204704-1	SCHEIBE B 13x24x2,5 ZN [DIN 125] WASHER B 13x24x2,5 STEEL ZN RONDELLE B 13x24x2,5 ACIER ZN	4 ST	DIN 125	

Fig.No.
9-7466-162266-1 1(2)





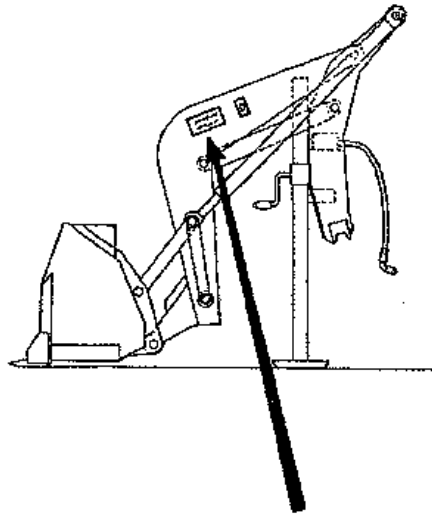
Pos.	Materialnr. Material-No. Num. d'article	Bezeichnung Designation Désignation	Menge Qty. Qté.	Abb./Norm Illu./Stand. Illu./Norme	Seite page
	0151187-2	HYDR.-BEROHRUNG FL4 HYDRAULIC PIPING LOT DE TUBES HYDRAULIQUE	1 ST	162266-1	
1	0151204-5	Hy.-Schlauch 2SC-DN10x1950 DKOS/DKOS90 Hy.-hose 2SC-DN10x1950 DKOS/DKOS90 FLEXIBLE HYDRAULIQUE	2 ST		
2	0151203-7	Hy.-Schlauch 2SC-DN10x1900 DKOS/DKOS90 Hy.-hose 2SC-DN10x1900 DKOS/DKOS90 FLEXIBLE HYDRAULIQUE	2 ST		
3	0151200-3	Hy.-Schlauch 2SC-DN10x1300 DKOS/DKOS90 Hy.-hose 2SC-DN10x1300 DKOS/DKOS90 FLEXIBLE HYDRAULIQUE	4 ST		
4	0151201-1	HYDRAULIK-SCHLAUCH MIT KUPPLUNG HYDRAULIC HOSE FLEXIBLE HYDRAULIQUE	4 ST		
4.1	0151202-9	Hy.-Schlauch 2SC-DN10x1500 DKOS/DKOS90 Hy.-hose 2SC-DN10x1500 DKOL/DKOL90 FLEXIBLE HYDRAULIQUE	1 ST		
4.2	0220534-2	WINKELSTUTZEN OH.M/D X EVW S12-A3C-VORM. FITTING RACCORD A VIS	1 ST	DIN 3952	
4.3	0219053-6	STAUBKAPPE F. KUPPLUNGSSTECKER BGR 3-ROT DUST CAP (PLUG) CAPUCHON PARE-POUSSIÈRE, ROUGE	1 ST		
4.4	0231219-7	STECKER STECKKUPPLUNG S-NW10 x RA12-ZN PLUG FICHE MALE	1 ST		
7	0220344-6	EINSCHRAUBST.XGE-M S12XM18X1,5-PN630-A3C FITTING RACCORD A VIS	12 ST	DIN 3901	
8	0208066-1	SKT.-SCHRAUBE M8x110 8.8 ZN HEXAGON BOLT M8x110 8.8 ZN BOULON A TÊTE HEXAGONAL	2 ST		
9	0204702-5	SCHEIBE B 8,4x17x1,6 ZN [DIN 125] WASHER B 8,4x17x1,6 STEEL ZN RONDELLE B 8,4x17x1,6 ACIER ZN	2 ST	DIN 125	
10	0205858-4	FEDERRING B8 FST ZN [DIN 127] SPRING WASHER B8 FST STEEL ZN RONDELLE RESSORT B8	2 ST	DIN 127	
11	0208040-6	SKT.-SCHRAUBE M6x75 8.8 ZN HEXAGON BOLT M6x75 8.8 ZN BOULON A TÊTE HEXAGONAL	4 ST		
12	0208033-1	SKT.-SCHRAUBE M6x40 8.8 ZN [DIN931] HEXAGON BOLT M6x40 8.8 ZN BOULON A TÊTE HEXAGONAL	8 ST	DIN 931 EN 24014	
13	0226963-7	DECKPLATTE EINROHRSCHELLE A GR.3 ZN COVERING PLATE A GR.3 ZN PLAQUE DE PLAFOND	6 ST	DIN 3015 T.1	
14	0226816-7	K-H-PAAR/EINROHRSCHELLE 3xRA19 PA GR SINGLE CLAMP 3xRA19 PA GR COLLIER PR TUBES	8 ST	DIN 3015 T.1	
15	0238705-8	VENTILBLOCK FÜR FRONTLADER VALVE PLATE PLATEAU DE SOUPAPE	1 ST		
15.1	0234261-6	STROMVENTIL (SENKBREMSVENTIL) SB 2 C FLOW DIVIDER VALVE DIVIS FLUX	1 ST		



A company of the Aebi Schmidt Group

Pos.	Materialnr. Material-No. Num. d'article	Bezeichnung Designation Désignation	Menge Qty. Qté.	Abb./Norm Illu./Stand. Illu./Norme	Seite page
	0151187-2	HYDR.-BEROHRUNG FL4 HYDRAULIC PIPING LOT DE TUBES HYDRAULIQUE	1 ST	162266-1	
15.2	0233179-1	DRUCKBEGRENZUNGSVENTIL 80 BAR RELIEF VALVE LIMITEUR DE PRESS	1 ST		
15.3	0233180-9	DRUCKBEGRENZUNGSVENTIL 160 BAR RELIEF VALVE LIMITEUR DE PRESS	1 ST		

Fig. NO.
9-7473-181875-6



2



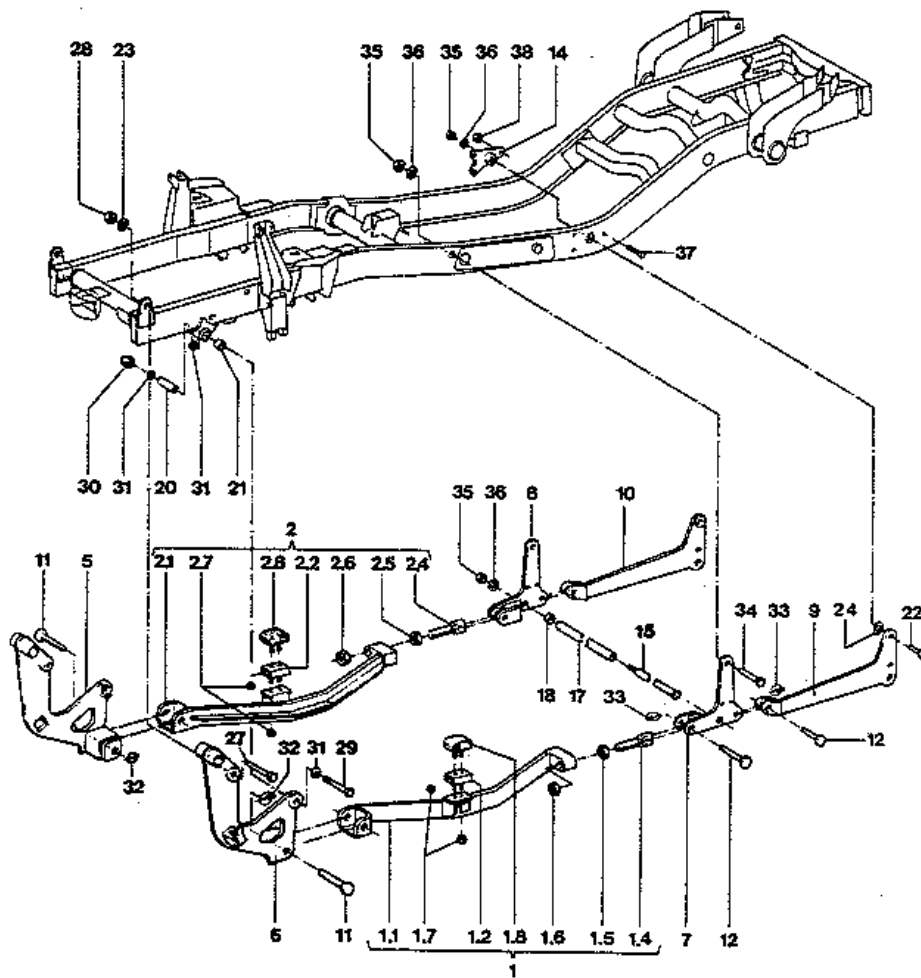
3



A company of the Aebi Schmidt Group

Pos.	Materialnr. Material-No. Num. d'article	Bezeichnung Designation Désignation	Menge Qty. Qté.	Abb./Norm Illu./Stand. Illu./Norme	Seite page
	0155245-4	BESCHILDERUNG FL4 SET OF PLATES JEU DE PLAQUES	1 ST	181875-6	
2	0133454-9	HINWEISSCHILD BETRIEBSVORSCHRIFT PLATE PLAQUE	1 ST		

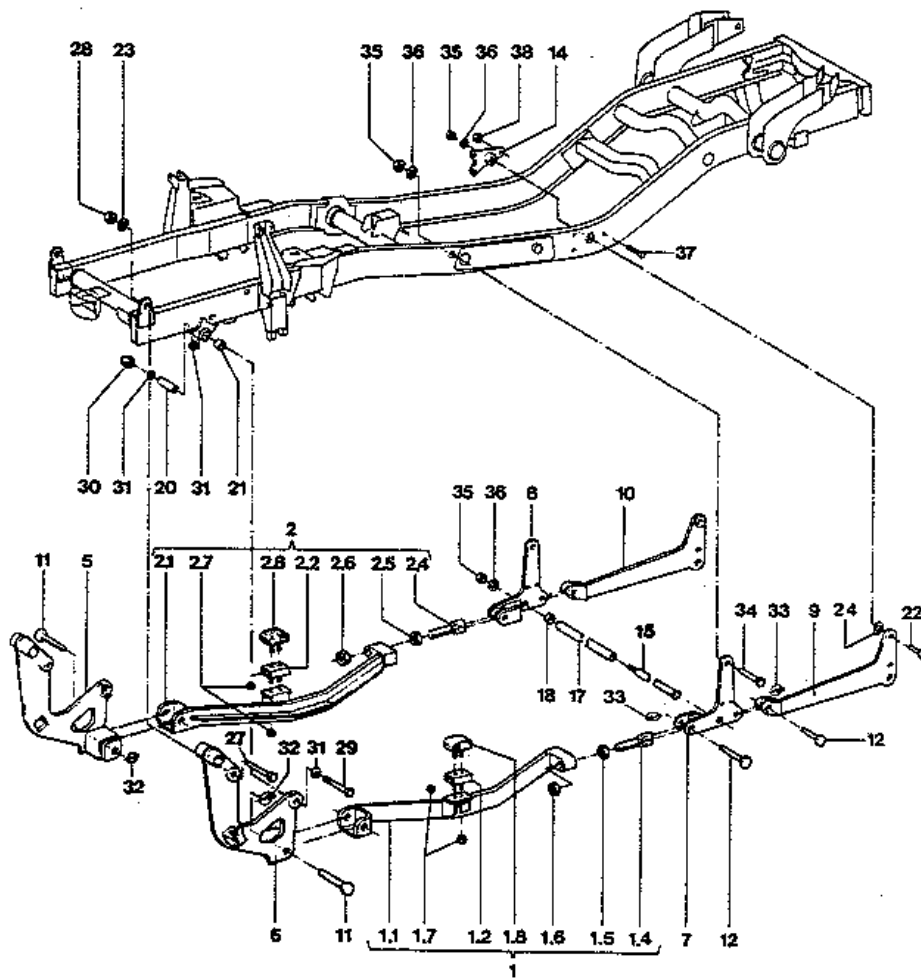
Fig.No.
9-7382-162271-1





Pos.	Materialnr. Material-No. Num. d'article	Bezeichnung Designation Désignation	Menge Qty. Qté.	Abb./Norm Illu./Stand. Illu./Norme	Seite page
	0150394-5	UNTERZUG ZUM UNIM. BM.427,424 (FL4) STIFFENING FRAME CADRE RENFORCEMENT	1 ST	162271-1	
1	0150396-0	DRUCKSTREBE, LINKS UNTERZUG (FL4) BRACE JAMBE DE FORCE	1 ST		
1.1	0142474-6	BÜGEL, LINKS DRUCKSTR.UNTERZUG U427/424 YOKE ETRIER	1 ST		
1.2	0150411-7	BOCKKÖRPER SUPPORT CHEVALET	1 ST		
1.4	0141191-7	AUGENSCHRAUBE ZUM UNTERZUG 55 X 205 EYE SCREW PITON FILETE	1 ST		
1.5	0205246-2	SECHSKANTMUTTER M36 8 ZN [DIN 934] HEXAGON NUT M36 8 ZN STEEL ECROU HEXAGONAL	1 ST	EN 28674	
1.6	0230888-0	SECHSKANTMUTTER M30x1,5 04 ZN HEXAGON NUT M30x1,5 04 STEEL ZN ECROU HEXAGONAL	1 ST	EN 28675	
1.7	0204836-1	SECHSKANTMUTTER (NYLOC) M10 8 ZN HEXAGON NUT (NYLOC) M10 8 ZN ÉCROU HEXAGONAL (NYLOC) M10 8 ZN	4 ST	DIN 985	
1.8	0243803-4	GUMMIPUFFER RUBBER PAD TAMPON CAOUTCHOUC	1 ST		
2	0150408-3	DRUCKSTREBE, RECHTS UNTERZUG (FL4) BRACE JAMBE DE FORCE	1 ST		
2.1	0142473-8	BÜGEL, RE DRUCKSTR. Z. UNTERZUG U427/424 YOKE ETRIER	1 ST		
2.2	0150411-7	BOCKKÖRPER SUPPORT CHEVALET	1 ST		
2.4	0141191-7	AUGENSCHRAUBE ZUM UNTERZUG 55 X 205 EYE SCREW PITON FILETE	1 ST		
2.5	0205246-2	SECHSKANTMUTTER M36 8 ZN [DIN 934] HEXAGON NUT M36 8 ZN STEEL ECROU HEXAGONAL	1 ST	EN 28674	
2.6	0230888-0	SECHSKANTMUTTER M30x1,5 04 ZN HEXAGON NUT M30x1,5 04 STEEL ZN ECROU HEXAGONAL	1 ST	EN 28675	
2.7	0204836-1	SECHSKANTMUTTER (NYLOC) M10 8 ZN HEXAGON NUT (NYLOC) M10 8 ZN ÉCROU HEXAGONAL (NYLOC) M10 8 ZN	4 ST	DIN 985	
2.8	0243803-4	GUMMIPUFFER RUBBER PAD TAMPON CAOUTCHOUC	1 ST		
5	0142475-3	FAHRZEUG-PLATTE ABAUSEITENTEIL, RE- PLATE PLAQUE	1 ST		
6	0142476-1	FAHRZEUG-PLATTE ANBAUSEITENTEIL, LINKS PLATE PLAQUE	1 ST		

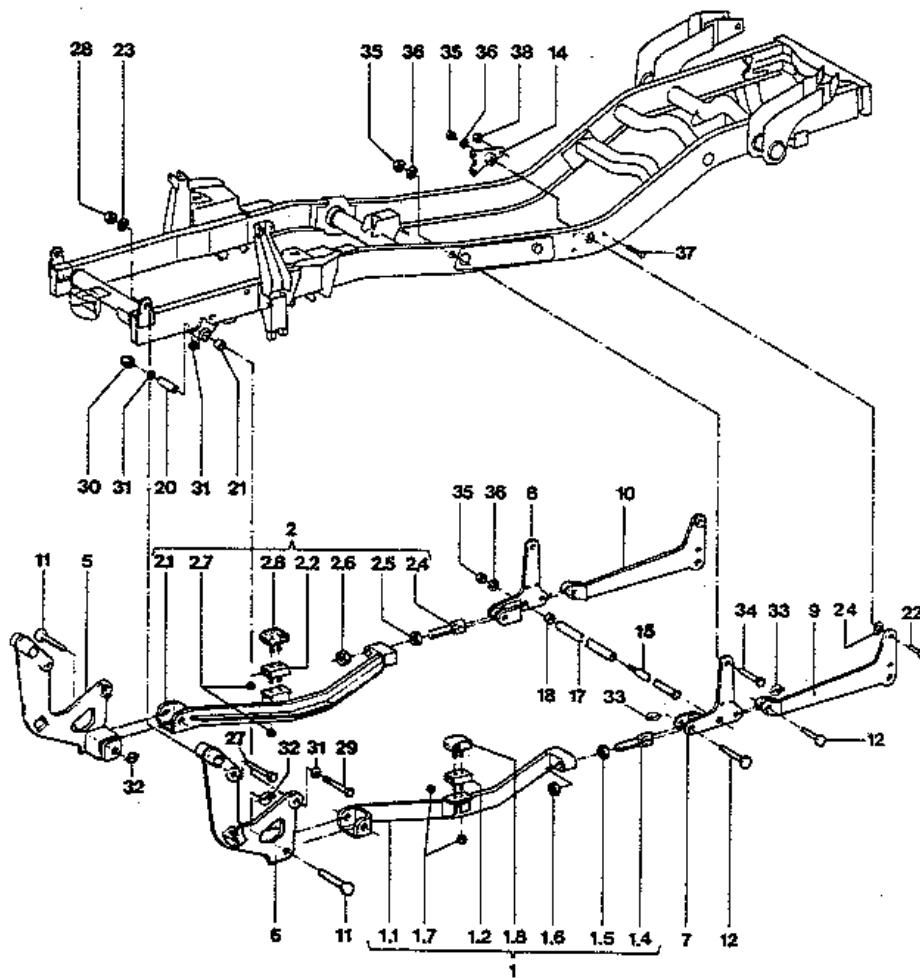
Fig.No.
9-7382-162271-1





Pos.	Materialnr. Material-No. Num. d'article	Bezeichnung Designation Désignation	Menge Qty. Qté.	Abb./Norm Illu./Stand. Illu./Norme	Seite page
	0150394-5	UNTERZUG ZUM UNIM. BM.427,424 (FL4) STIFFENING FRAME CADRE RENFORCEMENT	1 ST	162271-1	
7	0150412-5	PLATTENKÖRPER LINKSAUSFÜHRUNG PLATE PLAQUE	1 ST		
8	0150413-3	PLATTENKÖRPER RECHTSAUSFÜHRUNG PLATE PLAQUE	1 ST		
9	0150414-1	PLATTENKÖRPER STREBE, LINKSAUSFÜHRUNG PLATE PLAQUE	1 ST		
10	0150415-8	PLATTENKÖRPER STREBE, RECHTSAUSFÜHRUNG PLATE PLAQUE	1 ST		
11	0142495-1	BOLZENKÖRPER 36 X 193 BOLT BOULON	2 ST		
12	0150419-0	BOLZENKÖRPER 30 X 110 BOLT BOULON	4 ST		
15	0160766-2	GEWINDEBOLZENKÖRPER 28 X 870 THREADED PIN BOULON FILETE	1 ST		
17	0150434-9	DISTANZROHR 42,4 X 6,3 X 772 TUBE TUBE	1 ST		
18	0150433-1	SCHEIBE 42,4 X 6,3 X 14 DISC RONDELLE	1 ST		
20	0150417-4	BUCHSE 25 / 15 X 60 BUSH DOUILLE	2 ST		
21	0150416-6	BUCHSE 25 / 15 X 25 BUSH DOUILLE	2 ST		
22	0150425-7	BOLZEN 25 H11 X 130 BOLT BOULON	2 ST		
23	0150418-2	SCHEIBE 56 / 22 X 10 DISK DISQUE	2 ST		
24	0142575-0	SCHEIBE 25,5 X 8 DISK DISQUE	2 ST		
27	1019361-2	SKT.-SCHR. M20x1,5x140-10.9- flZnyc-480h HEXAGON BOLT M20x1,5x140-10.9DIN960 #SECHSKANTSCHRAUBE M20x1,5x140-10.9DIN96	2 ST	DIN 960 EN 28765	
28	0204865-0	SECHSKANTMUTTER (NYLOC) M20x1,5 10 ZN HEXAGON NUT (NYLOC) M20x1,5 10 ZN ECROU HEXAGONAL	2 ST	DIN 985	
29	0222830-2	SKT.-SCHRAUBE M14x1,5x150 10.9SW[DIN960] HEXAGON SCREW M14x1,5x150 10.9 BOULON A TETE HEXAGONAL	2 ST	EN 28765	
30	0205473-2	SECHSKANTMUTTER V M14x1,5 10 ZN HEXAGON NUT V M14x1,5 10 ZN STEEL ECROU D'ARRET	2 ST	DIN 980	

Fig.No.
9-7382-162271-1

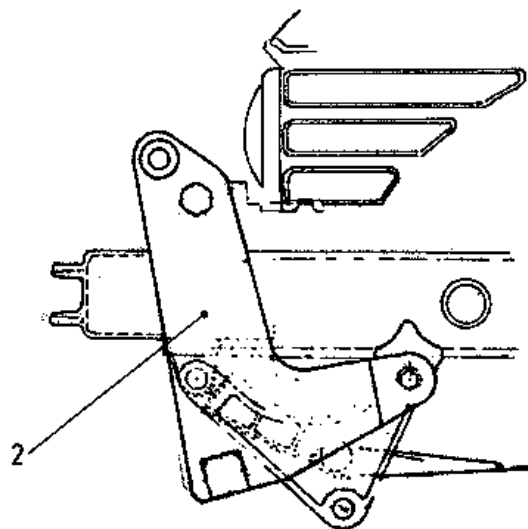
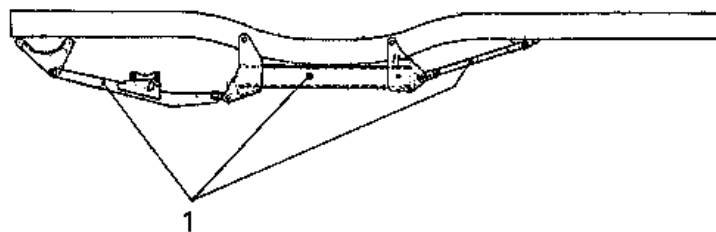




A company of the Aebi Schmidt Group

Pos.	Materialnr. Material-No. Num. d'article	Bezeichnung Designation Désignation	Menge Qty. Qté.	Abb./Norm Illu./Stand. Illu./Norme	Seite page
	0150394-5	UNTERZUG ZUM UNIM. BM.427,424 (FL4) STIFFENING FRAME CADRE RENFORCEMENT	1 ST	162271-1	
31	0204677-9	SCHEIBE M14 15x36x6 ZN [DIN 7349] WASHER M14 15x36x6 STEEL ZN RONDELLE	6 ST	DIN 7349	
32	0209026-4	KLAPPSTECKER 5,5x50 ZN LINCH PIN 5,5x50 STEEL ZN ESSE D'ESSIEU	2 ST	DIN 11023	
33	0209025-6	KLAPPSTECKER 6,0x42 ZN LINCH PIN 6,0x42 STEEL ZN GOUPILLE RESSORT	4 ST	DIN 11023	
34	0214695-9	SKT.-PASSSCHRAUBE M24 k6x2x120 8.8 ZN HEXAGON BOLT M24 k6x2x120-8.8-ZN BOULON A TETE HEXAGONAL	2 ST	DIN 609	
35	0205437-7	SECHSKANTMUTTER V M24x2 8 ZN [DIN 980] HEXAGON NUT V M24x2 8 ZN STEEL ECROU D'ARRET	5 ST	DIN 980	
36	0204710-8	SCHEIBE B 25x44x4 ZN [DIN 125] WASHER B 25x44x4 STEEL ZN RONDELLE	5 ST	DIN 125	
37	0208211-3	SKT.-SCHRAUBE M12x65 10.9 SW [DIN931] HEXAGON BOLT M12x65 10.9 BOULON A TETE HEXAGONAL	6 ST	DIN 931 EN 24014	
38	0205470-8	SECHSKANTMUTTER V M12 10 ZN [DIN 980] HEXAGON NUT V M12 10 ZN STEEL ECROU HEXAGONAL	6 ST	DIN 980	

Fig.No.
9-7382- 162268-7

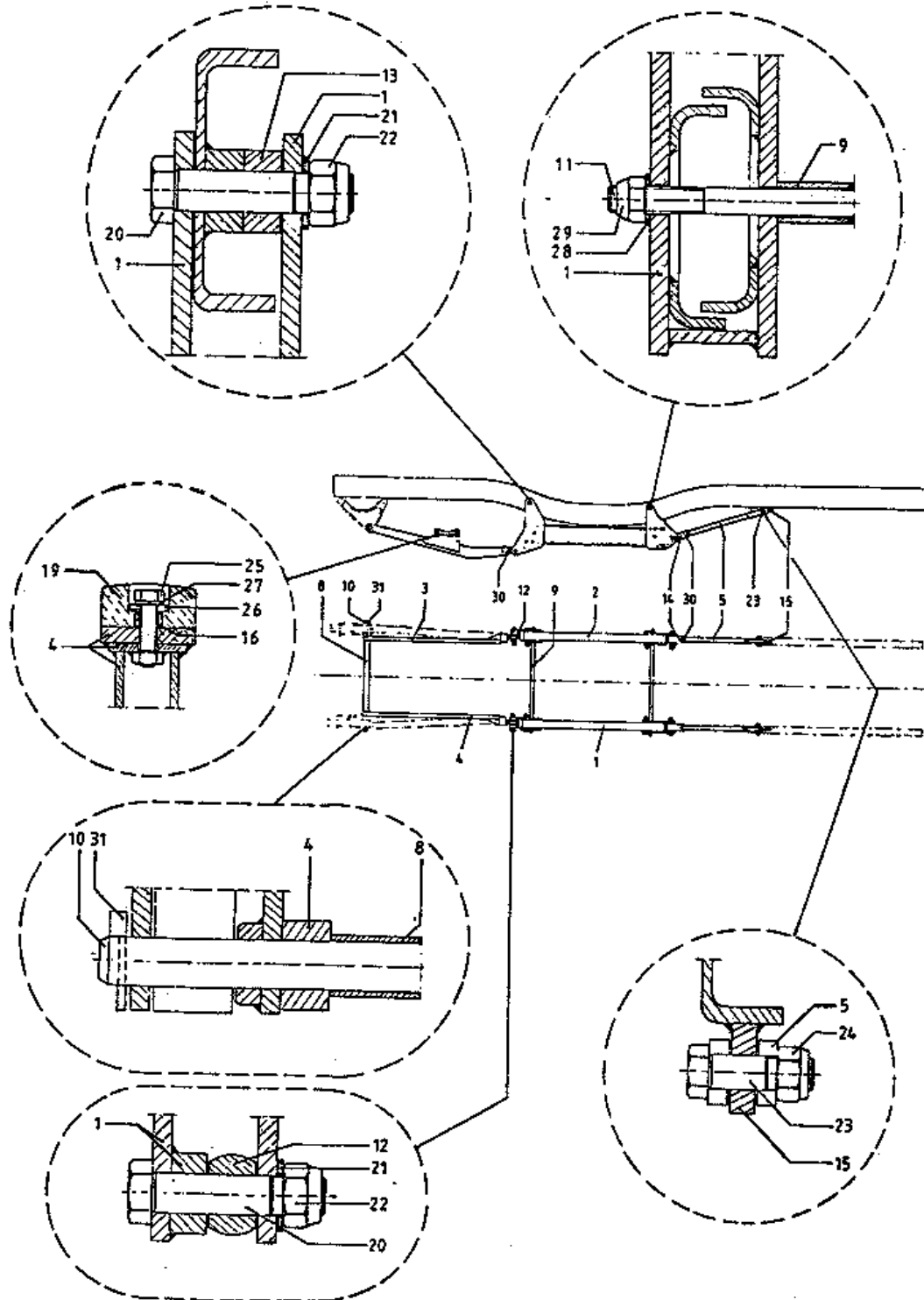




A company of the Aebi Schmidt Group

Pos.	Materialnr. Material-No. Num. d'article	Bezeichnung Designation Désignation	Menge Qty. Qté.	Abb./Norm Illu./Stand. Illu./Norme	Seite page
	0155068-0	UNTERZUG M. ANBAUKONS. FL4 AN U1150/1100 FRAME CHASSIS	1 ST	162268-7	
1	0151127-8	UNTERZUG FL4 AN U1150 , U1100 BRACE CHASSIS	1 ST	162269-5	24
2	0155029-2	Anbaukonsolen (BM 403, 406, 417) ACCESSORIES ACCESSOIRES	1 ST	162270-3	26

Fig.No.
9-7382- 162269-5

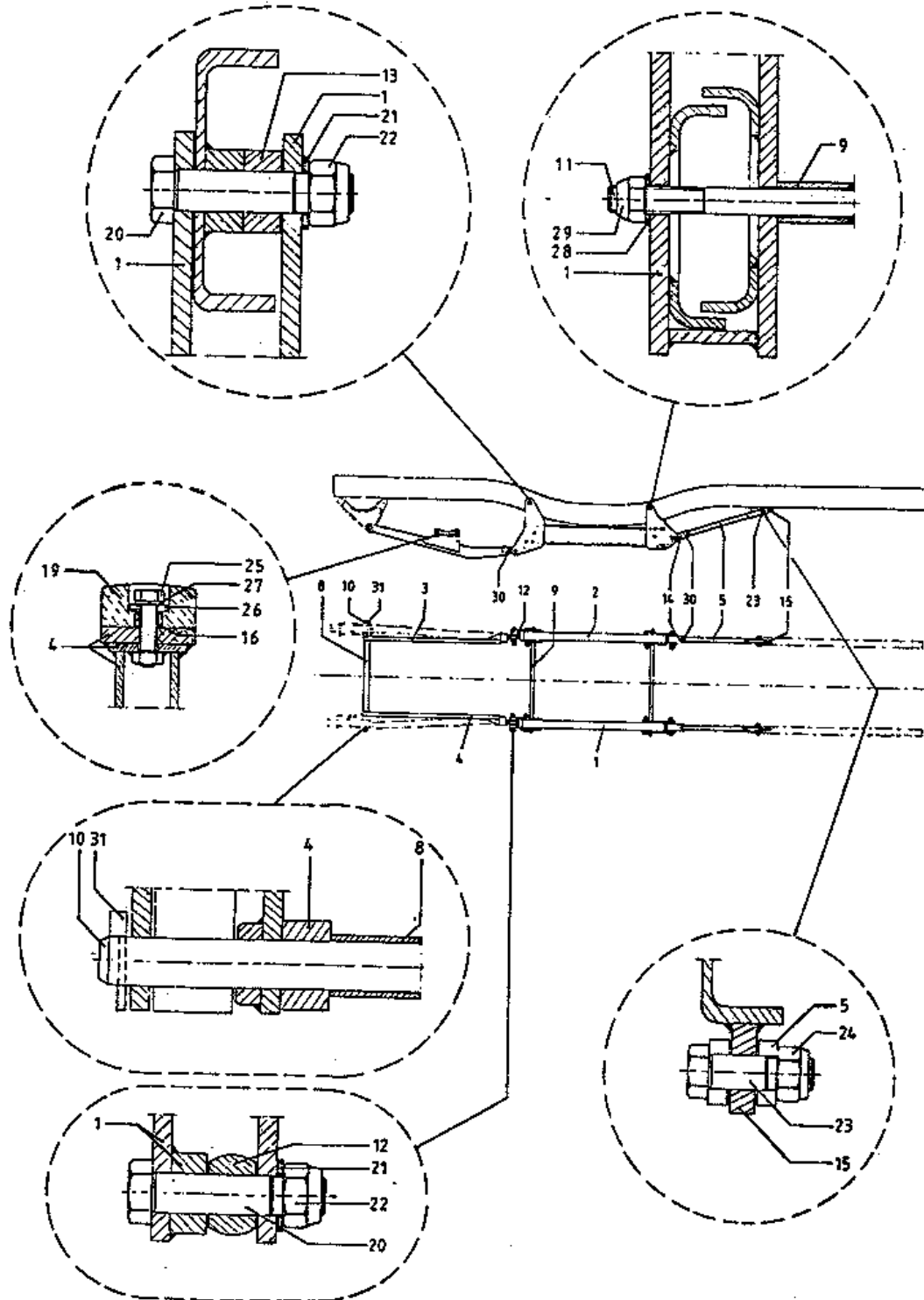




A company of the Aebi Schmidt Group

Pos.	Materialnr. Material-No. Num. d'article	Bezeichnung Designation Désignation	Menge Qty. Qté.	Abb./Norm Illu./Stand. Illu./Norme	Seite page
	0151127-8	UNTERZUG FL4 AN U1150 , U1100 BRACE CHASSIS	1 ST	162269-5	
1	0171527-5	PLATTENKÖRPER,LI F.UNTERZUG FL4 AM U1100 PLATE PLAQUE	1 ST		
2	0171528-3	PLATTENKÖRPER,RE. F. UNTERZ.FL4 AM U1100 PLATE PLAQUE	1 ST		
3	0151125-2	BÜGEL,RE- DRUCKSTREBE ZUM UNTERZUG YOKE ETRIER	1 ST		
4	0151126-0	BÜGEL, LINKS DRUCKSTREBE ZUM UNTERZUG YOKE ETRIER	1 ST		
5	0151131-0	GEWINDEBOLZENKÖRPER M30X2 X 693 BOLT BOULON	2 ST		
8	0151124-5	ROHR 38 X 3.6 X 560 TUBE TUBE	1 ST		
9	0151138-5	ROHR 25 X 3,6 X 596 TUBE TUBE	2 ST		
10	0151117-9	WELLE 30 X 850 SPL.-LOCHABST. 825 SHAFT ARBRE	1 ST		
11	0151116-1	GEWINDESTANGE M 16 X 810 BOLT BOULON	2 ST		
12	0151137-7	AUGENSCHRAUBE ZUM UNTERZUG 50 X 115 EYE SCREW PITON FILETE	2 ST		
13	0151120-3	RING 50 X 25 X 23 RING BAGUE ANNEAU	4 ST		
14	0151114-6	GEWINDEBUCHSE 50 X 110 THREADED BUSH DOUILLE FILETEE	2 ST		
16	0151119-5	RING 18 X 12 X 9.5 RING BAGUE ANNEAU	4 ST		
19	0243913-1	GUMMIPUFFER RUBBER PAD AMORTISSEUR EN CAOUTCHOUC	2 ST		
20	0208844-1	SKT.-PASSSCHRAUBE M24 k6x1,5x110 8.8 ZN HEXAGON BOLT M24 k6x1,5x110-8.8-ZN BOULON A TETE HEXAGONAL	8 ST	DIN 610	
21	0204710-8	SCHEIBE B 25x44x4 ZN [DIN 125] WASHER B 25x44x4 STEEL ZN RONDELLE	8 ST	DIN 125	
23	0208825-0	SKT.-PASSSCHRAUBE M20 k6x1,5x65 8.8 ZN HEXAGON BOLT M20 k6x1,5x65-8.8-ZN BOULON A TETE HEXAGONAL	2 ST	DIN 610	
24	0205431-0	SECHSKANTMUTTER V M20x1,5 8 ZN [DIN 980] HEXAGON NUT V M20x1,5 8 ZN STEEL ECROU D'ARRET V M20x1,5 8 ZN	2 ST	DIN 980	

Fig.No.
9-7382- 162269-5

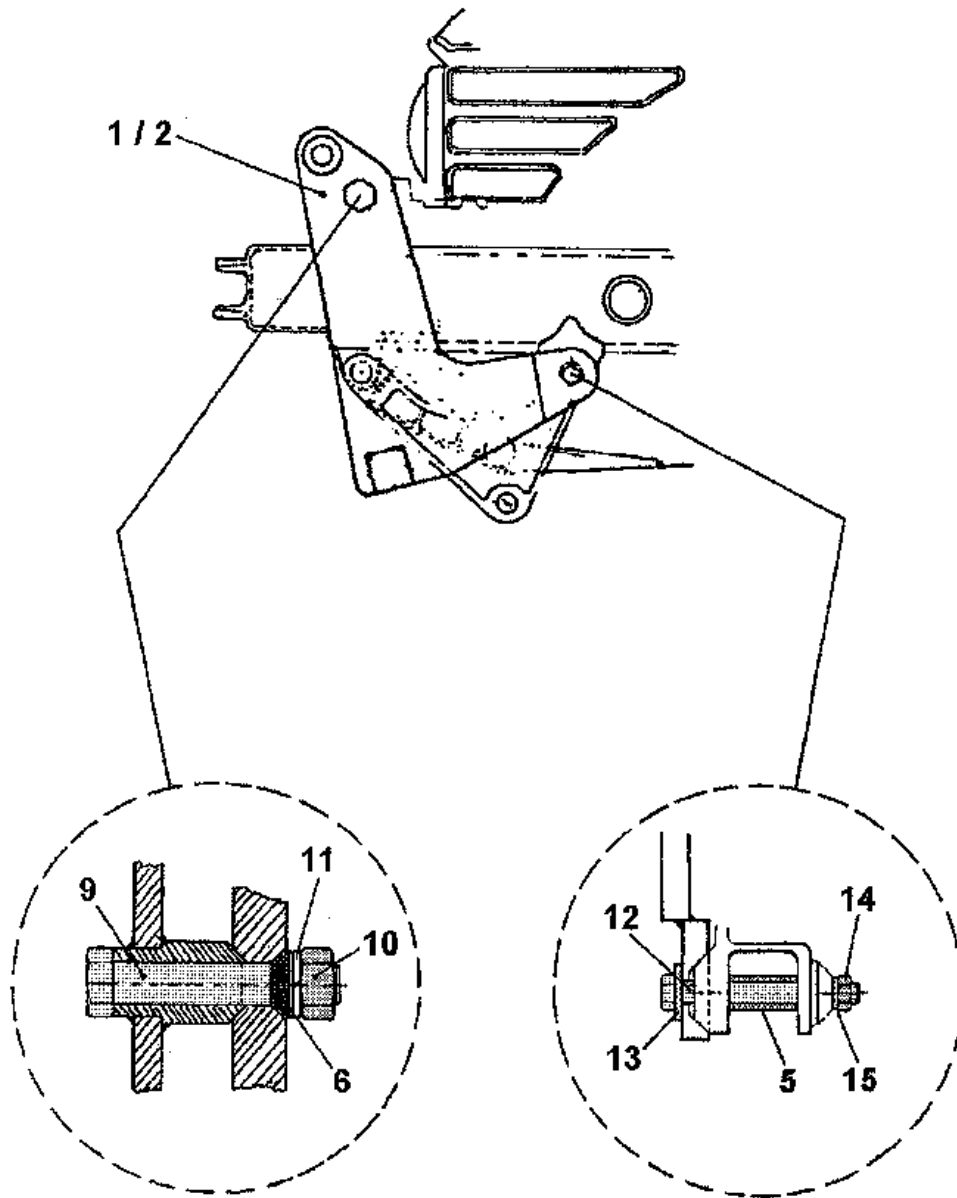




A company of the Aebi Schmidt Group

Pos.	Materialnr. Material-No. Num. d'article	Bezeichnung Designation Désignation	Menge Qty. Qté.	Abb./Norm Illu./Stand. Illu./Norme	Seite page
	0151127-8	UNTERZUG FL4 AN U1150 , U1100 BRACE CHASSIS	1 ST	162269-5	
25	0208072-9	SKT.-SCHRAUBE M10X40 8.8 ZN [DIN931] HEXAGON BOLT M10x40 8.8 ZN BOULON A TÊTE HEXAGONAL M10X40 8.8 ZN	4 ST		
26	0204675-3	SCHEIBE M10 10,5x25x4 ZN [DIN 7349] WASHER M10 10,5x25x4 STEEL ZN RONDELLE	4 ST	DIN 7349	
27	0205859-2	FEDERRING B 10 FST ZN [DIN 127] SPRING WASHER B 10 FST STEEL ZN Rondelle élastique B10	4 ST	DIN 127	
28	0204706-6	SCHEIBE B 17x30x3 ZN [DIN 125] M16 WASHER B 17x30x3 STEEL ZN RONDELLE B 17x30x3 ACIER ZN	4 ST	DIN 125	
29	0205425-2	SECHSKANTMUTTER V M16 8 ZN [DIN 980] HEXAGON NUT V M16 8 ZN STEEL ECROU D'ARRÊT	2 ST	DIN 980	
30	0205238-9	SECHSKANTMUTTER M30 8 ZN [DIN 934] HEXAGON NUT M30 8 ZN STEEL ECROU HEXAGONAL	4 ST	EN 28674	
31	0209027-2	KLAPPSTECKER 8,0x42 ZN LINCH PIN 8,0x42 STEEL ZN ESSE D'ESSIEU	2 ST	DIN 11023	

Fig. NO.
9-7368-162270-3

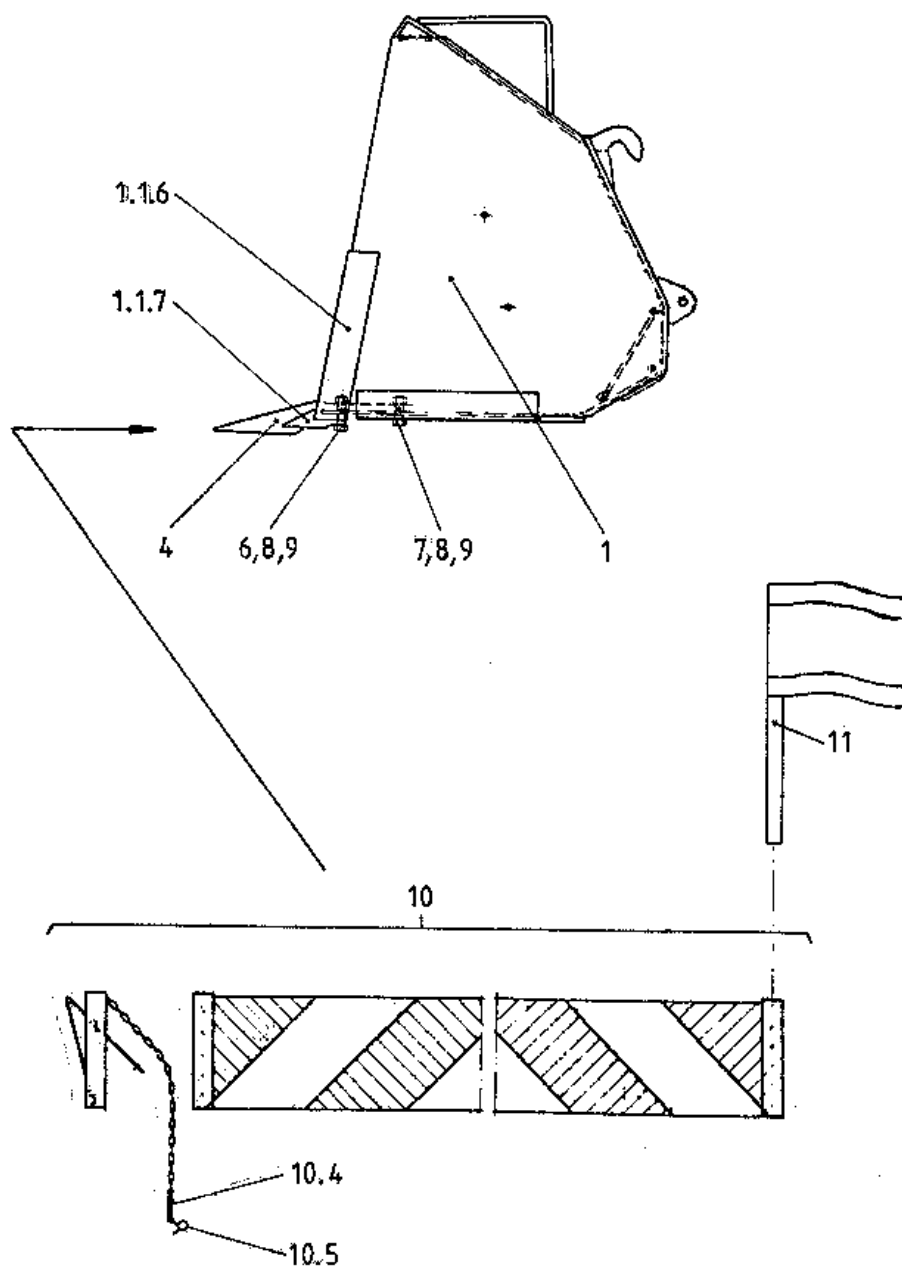




A company of the Aebi Schmidt Group

Pos.	Materialnr. Material-No. Num. d'article	Bezeichnung Designation Désignation	Menge Qty. Qté.	Abb./Norm Illu./Stand. Illu./Norme	Seite page
	0155029-2	Anbaukonsolen (BM 403, 406, 417) ACCESSORIES ACCESSOIRES	1 ST	162270-3	
1	0142408-4	KONSOLKÖRPER, LINKSAUSFÜHRUNG CONSOLE, LEFT CONSOLE	1 ST		
2	0142416-7	KONSOLKÖRPER, RECHTSAUSFÜHRUNG CONSOLE, RIGHT CONSOLE	1 ST		
5	0142338-3	BUCHSE 25 X 5 X 90 BUSH DOUILLE	2 ST		
6	0130903-8	KEGELBUCHSE 50 / 31 X 14 BUSH DOUILLE	2 ST		
9	0222920-1	SKT.-SCHRAUBE M30x2x170 10.9 SW [DIN960] HEXAGON SCREW M30x2x170 10.9 BOULON A TÊTE HEXAGONAL	2 ST	EN 28765	
10	0205482-3	SECHSKANTMUTTER V M30x2 10 ZN HEXAGON NUT V M30x2 10 ZN STEEL ECROU HEXAGONAL	2 ST	DIN 980	
11	0205870-9	FEDERRING B 30 FST ZN [DIN 127] SPRING WASHER B 30 FST STEEL ZN RONDELLE	2 ST	DIN 127	
12	0222828-6	SKT.-SCHRAUBE M14x1,5x140 10.9SW[DIN960] HEXAGON SCREW M14x1,5x140 10.9 BOULON A TÊTE HEXAGONAL	2 ST	EN 28765	
13	0204677-9	SCHEIBE M14 15x36x6 ZN [DIN 7349] WASHER M14 15x36x6 STEEL ZN RONDELLE	4 ST	DIN 7349	
14	0204867-6	SECHSKANTMUTTER (NYLOC) M14x1,5 10 ZN HEXAGON NUT (NYLOC) M14x1,5 10 ZN ECROU HEXAGONAL	2 ST	DIN 985	
15	0205861-8	FEDERRING B 14 FST ZN [DIN 127] SPRING WASHER B 14 FST STEEL ZN RONDELLE ELASTQUE	2 ST	DIN 127	

Fig.No.
9-7396-162272-9





Pos.	Materialnr. Material-No. Num. d'article	Bezeichnung Designation Désignation	Menge Qty. Qté.	Abb./Norm Illu./Stand. Illu./Norme	Seite page
	0150448-9	Standardschaufel STANDARD SHOVEL GODET STANDARD	1 ST	162272-9	
1	0151172-4	ERDSCHAUFEL 2100 W INHALT 600 L GESTR. EARTH BLADE GODET	1 ST		
1.1	0151173-2	ERDSCHAUFEL 2100 W INHALT 600 L O. ZÄHNE EARTH BLADE GODET	1 ST		
1.1.6	0151183-1	R-STAB 60 X 15 X 230 BAR BARRE	2 ST		
1.1.7	0151190-6	VERSCHLEISSCHIENE 130 X 27 X 2060 Cutting edge BARRE D'USURE	1 ST		
4	0151186-4	SCHAUFELZAHN 58 X 60 X 375 GEAR ETOILE A AUBES	7 ST		
6	0208097-6	Skt-Schraube M12X50-8.8 ZN [DIN931] HEXAGON BOLT M12x50 8.8 ZN BOULON A TETE HEXAGONAL	7 ST	DIN 931 EN 24014	
7	0202907-2	SKT.-SCHRAUBE M12X40 8.8 ZN [DIN933] HEXAGON SCREW M12x40 8.8 ZN STEEL VIS SIX PENS M12x40 8.8 ZN	7 ST	DIN 933 EN 24017	
8	0205214-0	SECHSKANTMUTTER M12 8 ZN [DIN 934] HEXAGON NUT M12 8 ZN STEEL ÉCROU HEXAGONAL M12 8 ACIER ZN	14 ST	EN 28674	
9	0205860-0	FEDERRING B12 FST ZN [DIN 127] SPRING WASHER B12 FST STEEL ZN RONDELLE RESSORT B12	14 ST	DIN 127	
10	0144011-4	ABDECKHAUBE FÜR FL4-SCHAUFEL OHNE ZÄHNE COVER RECouvrement	1 ST		
11	1016741-9	WARNFLAGGE (ROT - WEISS) Kunststoffrohr DANGER FLAG (RED - WHITE) FANION DE SIGNALISATION	2 ST		

Fig.No.
9-7396-162273-7 1(2)

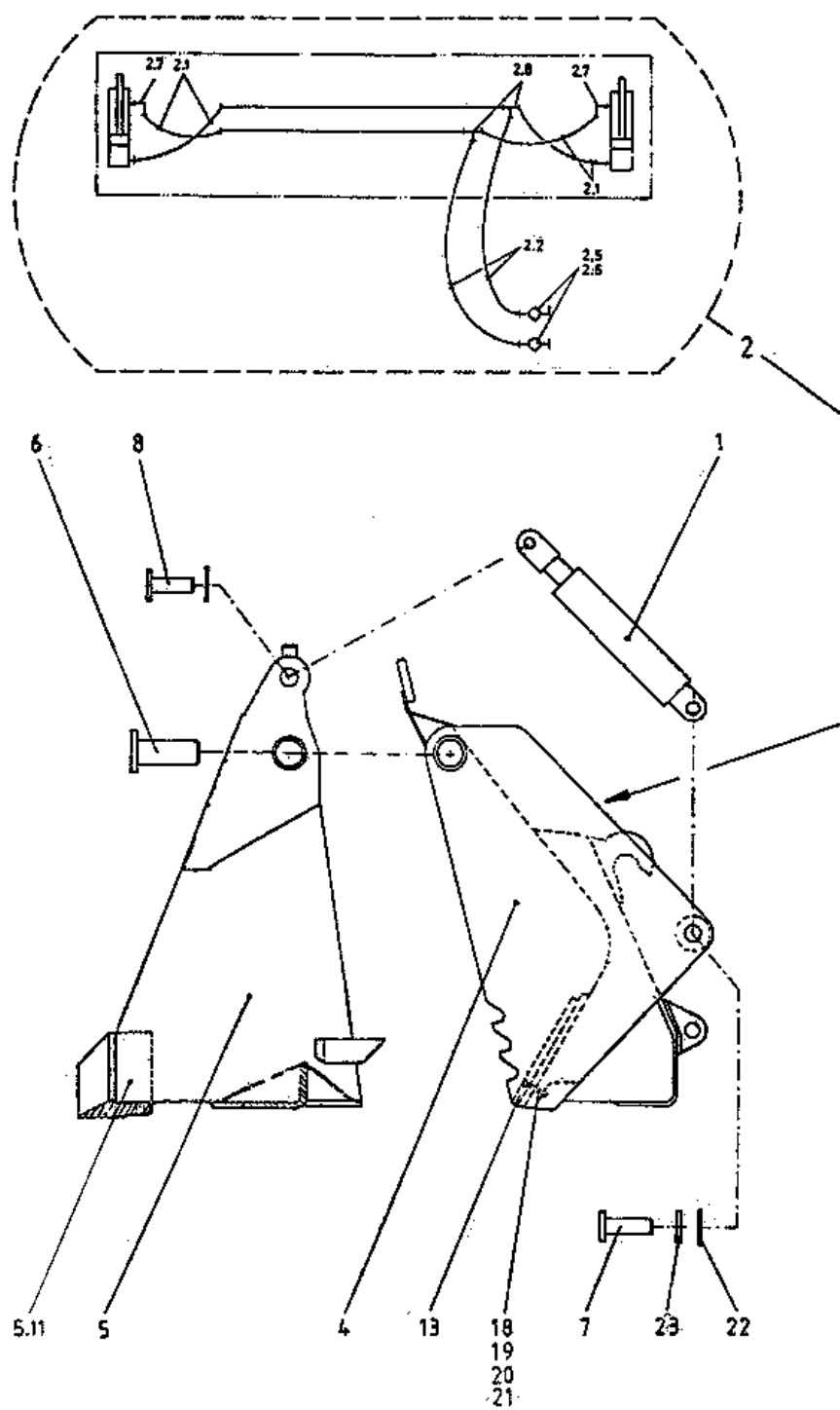
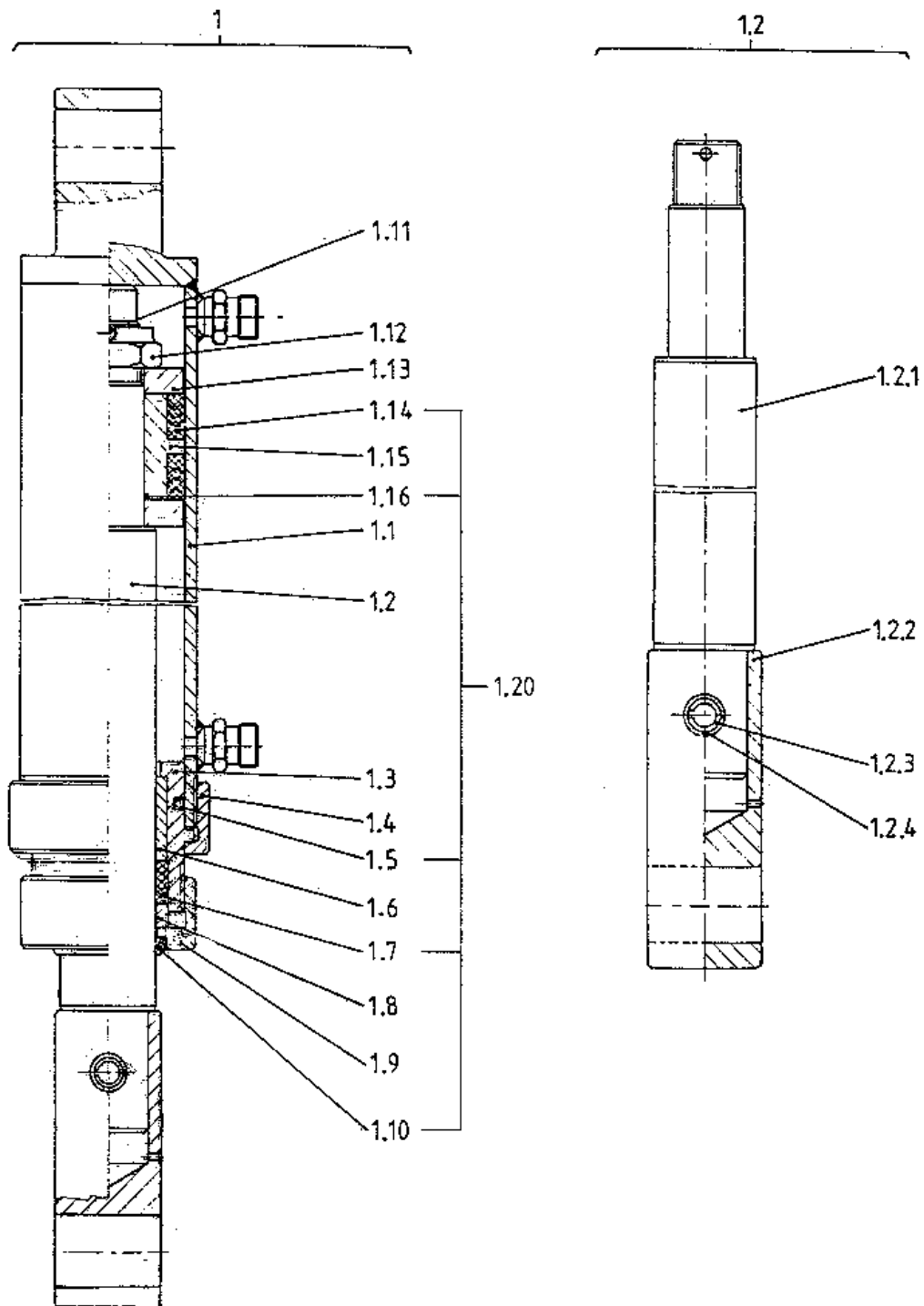


Fig.No.
9-7396-162273-7 2(2)





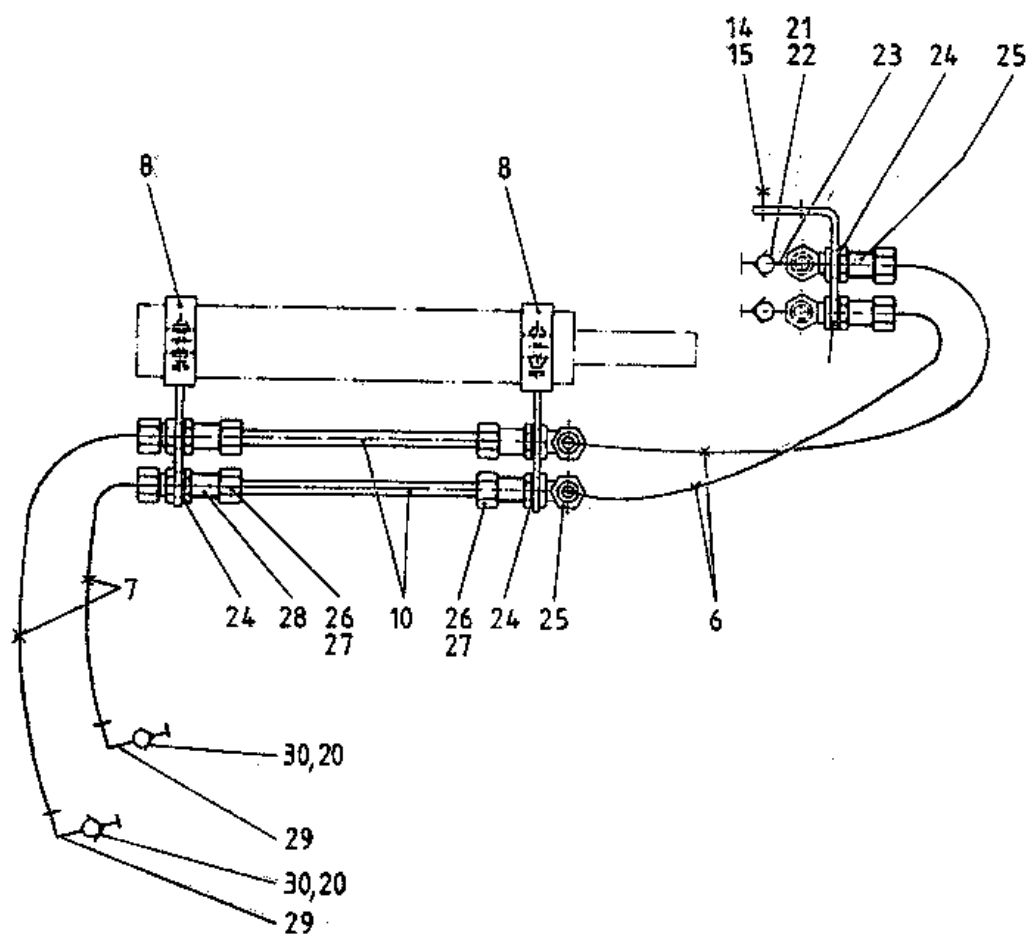
Pos.	Materialnr. Material-No. Num. d'article	Bezeichnung Designation Désignation	Menge Qty. Qté.	Abb./Norm Illu./Stand. Illu./Norme	Seite page
	0155020-1	Uni-Schaufel UNIVERSAL SHOVEL RESERVOIR	1 ST	162273-7	
2	0155238-9	HYDRAULIK-BEROHRUNG FÜR UNI-SCHAUFEL HYDRAULIC PIPING LOT DE TUBES HYDRAULIQUE	1 ST		
2.1	0147211-7	Hy.-Schlauch 2SC-DN10x500 DKOL/DKOL Hy.-hose 2SC-DN10x500 DKOL/DKOL FLEXIBLE HYDRAULIQUE	4 ST		
2.2	0155041-7	Hy.-Schlauch 2SC-DN10x950 DKOL/DKOL Hy.-hose 2SC-DN10x950 DKOL/DKOL FLEXIBLE HYDRAULIQUE	2 ST		
2.5	0231215-5	STECKER STECKKUPPL. L-NW 10 X RA 12 -ZN PLUG FICHE CONNECTEUR	2 ST		
2.6	0219053-6	STAUBKAPPE F. KUPPLUNGSSTECKER BGR 3-ROT DUST CAP (PLUG) CAPUCHON PARE-POUSSIÈRE, ROUGE	2 ST		
2.7	0220526-8	WINKELSTUTZEN OH.M/D X EVW L12A3C-VORM. Adjustable collar joint 12 RACCORD A VIS	2 ST	DIN 3952	
2.8	0246735-5	G-VERBINDUNGSSTUTZEN X G L 12-PN315-A3C FITTING (12L) TE EGAL (12L)	2 ST	DIN 3902	
2.9	0229797-6	T-VERBINDUNGSSTUTZEN X T L 12-PN315-A3C P-TV 12L Tee Fitting ACCESSOIRE	2 ST	DIN 3908	
4	0155028-4	BEHÄLTER, OFFEN UNI-SCHAUFEL FL4 SCHN.W. TANK RESERVOIR	1 ST		
5	0155014-4	BEHÄLTERKÖRPER OFFEN UNI-SCHAUFEL FL4 TANK RESERVOIR	1 ST		
5.11	0155021-9	VERSCHLEISSCHIENE 130 X 27 X 2315 Cutting edge BARRE D'USURE	1 ST		
6	0155022-7	BOLZENKÖRPER 40 X 150 (UNI-SCHAUFEL) BOLT BOULON	2 ST		
7	0133979-5	BOLZENKÖRPER 30 X 106 BOLT BOULON	2 ST		
8	0155024-3	BOLZENKÖRPER 30 X 112 (UNI-SCHAUFEL) BOLT BOULON	2 ST		
13	0155026-8	VERSCHLEISSCHIENE 120 X 12 X 2068 Cutting edge BARRE D'USURE	1 ST		
18	0202467-7	SENKSCRAUBE INNEN SKT M12x35 8.8 ZN SOCKET CSK SCREW M12x35 8.8 STEEL ZN VIS A TÊTE CONIQUE	9 ST	DIN 7991	
19	0202470-1	SENKSCRAUBE INNEN SKT M12x50 8.8 ZN SOCKET CSK SCREW M12x50 8.8 STEEL ZN VIS A TÊTE CONIQUE	2 ST	DIN 7991	
20	0205420-3	SECHSKANTMUTTER V M12 8 ZN [DIN 980] HEXAGON NUT V M12 8 ZN STEEL ECROU D'ARRÊT	11 ST	DIN 980	



A company of the Aebi Schmidt Group

Pos.	Materialnr. Material-No. Num. d'article	Bezeichnung Designation Désignation	Menge Qty. Qté.	Abb./Norm Illu./Stand. Illu./Norme	Seite page
	0155020-1	Uni-Schaufel UNIVERSAL SHOVEL RESERVOIR	1 ST	162273-7	
21	0205860-0	FEDERRING B12 FST ZN [DIN 127] SPRING WASHER B12 FST STEEL ZN RONDELLE RESSORT B12	11 ST	DIN 127	
22	0203409-8	SPANNSTIFT 10x60 [DIN 1481] SLOTTED SPRING PIN 10x60 GOUPILLE SERRAGE	4 ST	EN 28752	
23	0222168-7	SCHEIBE 31x45x5 ZN [DIN 1441] WASHER 31x45x5 STEEL ZN RONDELLE	4 ST	DIN 1441	
750	0155040-9	Hydr.-Erweiterung bei FZG 4-fach Anschl. HYDRAULIC PIPING LOT DE TUBES HYDRAULIQUE	1 ST	162274-5	30

Fig.No.
9-7446- 162274-5





Pos.	Materialnr. Material-No. Num. d'article	Bezeichnung Designation Désignation	Menge Qty. Qté.	Abb./Norm Illu./Stand. Illu./Norme	Seite page
	0155040-9	Hydr.-Erweiterung bei FZG 4-fach Anschl. HYDRAULIC PIPING LOT DE TUBES HYDRAULIQUE	1 ST	162274-5	
6	0138014-6	Hy.-Schlauch 2SC-DN10x950 DKOS/DKOS Hy.-hose 2SC-DN10x950 DKOL/DKOL FLEXIBLE HYDRAULIQUE	2 ST		
7	0138020-3	Hy.-Schlauch 2SC-DN10x1500 DKOS/DKOS Hy.-hose 2SC-DN10x1500 DKOS/DKOS FLEXIBLE HYDRAULIQUE	2 ST		
8	0155044-1	SCHELLENKÖRPER Z.HYDR.-BEROHR.-FL4 CLIP COLLIER	2 ST		
10	0155045-8	ROHR 12 X 2 X 780 TUBE TUBE	2 ST		
11	0155042-5	HALTER FÜR SCHOTTVERSCHRAUBUNG BAR BARRE	1 ST		
14	0202847-0	SKT.-SCHRAUBE M8x22 8.8 ZN HEXAGON SCREW M8x22 8.8 ZN STEEL BOULON A TÊTE HEXAGONAL	2 ST		
15	0205858-4	FEDERRING B8 FST ZN [DIN 127] SPRING WASHER B8 FST STEEL ZN RONDELLE RESSORT B8	2 ST	DIN 127	
20	0219053-6	STAUBKAPPE F. KUPPLUNGSSTECKER BGR 3-ROT DUST CAP (PLUG) CAPUCHON PARE-POUSSIÈRE, ROUGE	2 ST		
21	0231232-0	MUFFE FÜR STECKKUPPLUNG NW 10xM 22x1,5 PLUG FICHE MALE	2 ST		
22	0219352-2	STAUBSTECKER F.KUPPLUNGSMUFFE BGR. 3-ROT DUST CAP BOUCHON	2 ST		
23	0220459-2	STUTZEN EVGE-M L12xM22X1,5-A3C-NV. FITTING RACCORD A VIS	2 ST	DIN 3955	
24	0210617-7	SICHERUNGSSCHEIBE S 20 21x30x1,5 ZN LOCKING WASHER S 20 21x30x1,5 STEEL ZN DISQUE DE SÉCURITÉ	6 ST		
25	0259683-1	W-SCHOTTST.M.MUTTER X WSV S 12-PN630-A3C ANGLE UNION MANCHON	4 ST	DIN 3911	
26	0221003-7	ÜBERWURFMUTTER (M) S12-PN630-A3C UNION NUT ECROU	4 ST	DIN 3870	
27	0220973-2	PROGRESSIVRING (DPR) S12-PN630-A3D P-R12 L/S OLIVE 2B BAGUE COUPANTE	4 ST		
28	0226472-9	G-SCHOTTST.FL.MUTTER X SV S 12-PN630-A3C TWO-WAY CONNECTOR AJUTAGE	2 ST	DIN 3910	
29	0220534-2	WINKELSTUTZEN OH.M/D X EVW S12-A3C-VORM. FITTING RACCORD A VIS	2 ST	DIN 3952	
30	0231219-7	STECKER STECKKUPPLUNG S-NW10 x RA12-ZN PLUG FICHE MALE	2 ST		



A company of the Aebi Schmidt Group

Stichwortverzeichnis

A

ABSTELLFUSS FÜR FRONTLADER 13
ANBAUEINRICHTUNG 2
Anbaukonsolen (BM 403, 406, 417) 26

B

BESCHILDERUNG FL4 19
-------------------	----------

H

HYDR.-BEROHRUNG FL4 17
Hydr.-Erweiterung bei FZG 4-fach Anschl. 30
HÖHENVERSTELLB. ABSTELLFUSS LEICHTAUSF. 14

S

SCHNELLWECHSELRAHMEN FL4 16
SCHWINGENRAHMEN 3
Standardschaufel 27

U

UNTERZUG FL4 AN U1150 , U1100 24
UNTERZUG M. ANBAUKONS. FL4 AN U1150/1100 23
UNTERZUG ZUM UNIM. BM.427,424 (FL4) 20
Uni-Schaufel 28



A company of the Aebi Schmidt Group

Index

A

ACCESSORIES 2
ACCESSORIES 26

B

BRACE 24
-------	----------

F

FRAME 3
FRAME 16
FRAME 23

H

HYDRAULIC PIPING 17
HYDRAULIC PIPING 30

S

SET OF PLATES 19
STANDARD SHOVEL 27
STIFFENING FRAME 20
STORAGE LEG 14
STORAGE LEG 13

U

UNIVERSAL SHOVEL 28
------------------	----------



A company of the Aebi Schmidt Group

Indice

A

ACCESSOIRES 2
ACCESSOIRES 26

B

BEQUILLE 14
BEQUILLE 13

C

CADRE RENFORCEMENT 20
CHASSIS 3
CHASSIS 16
CHASSIS 24
CHASSIS 23

G

GODET STANDARD 27
----------------	----------

J

JEU DE PLAQUES 19
----------------	----------

L

LOT DE TUBES HYDRAULIQUE 17
LOT DE TUBES HYDRAULIQUE 30

R

RESERVOIR 28
-----------	----------

Artikelnr.-Index · Item-No.-Index · Référence-indice

Materialnr. Material-No. Num. d'article	Abb./Norm Illu./Stand. Illu./Norme	Seite page	Materialnr. Material-No. Num. d'article	Abb./Norm Illu./Stand. Illu./Norme	Seite page	Materialnr. Material-No. Num. d'article	Abb./Norm Illu./Stand. Illu./Norme	Seite page
0120100-3	162264-6	8, 10		181876-4	1	0151201-1	162266-1	17
0120142-5	162264-6	11	0150450-5	162264-6	3	0151202-9	162266-1	17
0125951-4	162263-8	2	0150465-3	162264-6	11	0151203-7	162266-1	17
0125989-4	145744-9	14	0150485-1	162265-3	16	0151204-5	162266-1	17
0125990-2	145744-9	14	0151005-6	162265-3	16	0151210-2	162264-6	12
0130171-2	162265-3	16	0151006-4	162265-3	16	0151212-8	162264-6	11
0130175-3	162263-8	2	0151009-8	162264-6	3	0155014-4	162273-7	28
0130176-1	162264-6	11	0151010-6	162264-6	5	0155020-1	162273-7	28, 29
0130177-9	162265-3	16	0151011-4	162264-6	3, 6		181876-4	1
0130903-8	162270-3	26	0151012-2	162264-6	3, 6	0155021-9	162273-7	28
0130928-5	145744-9	14	0151013-0	162264-6	3, 6	0155022-7	162273-7	28
0130929-3	145744-9	14	0151016-3	162264-6	3, 6	0155024-3	162273-7	28
0130930-1	145744-9	14	0151017-1	162264-6	3, 6	0155026-8	162273-7	28
0133293-1	145744-9	14, 15	0151018-9	162264-6	4, 6	0155027-6	181876-4	1
	157998-6	13	0151019-7	162264-6	4, 6	0155028-4	162273-7	28
0133294-9	145744-9	14	0151020-5	162264-6	8, 9	0155029-2	162268-7	23
0133295-6	145744-9	14	0151021-3	162264-6	8, 10		162270-3	26
0133299-8	145744-9	14	0151022-1	162264-6	8, 10	0155040-9	162273-7	29
0133301-2	145744-9	14	0151025-4	162264-6	8, 10		162274-5	1, 2, 30
0133454-9	181875-6	19	0151026-2	162264-6	8, 10	0155041-7	162273-7	28
0133979-5	162273-7	28	0151027-0	162264-6	8, 10	0155042-5	162274-5	30
0134364-9	157998-6	13	0151028-8	162264-6	3, 6	0155044-1	162274-5	30
0136551-9	157998-6	13	0151029-6	162264-6	8	0155045-8	162274-5	30
0138014-6	162274-5	30	0151030-4	162264-6	11	0155068-0	162268-7	23
0138020-3	162274-5	30	0151035-3	162264-6	9		181876-4	1
0139047-5	145744-9	14	0151036-1	162264-6	11	0155238-9	162273-7	28
0141191-7	162271-1	20	0151042-9	162264-6	11	0155245-4	181875-6	19
0142338-3	162270-3	26	0151048-6	162264-6	4, 6		181876-4	1
0142408-4	162270-3	26	0151049-4	162264-6	8, 10	0159228-6	162264-6	5, 7
0142416-7	162270-3	26	0151062-7	162264-6	4, 6	0160766-2	162271-1	21
0142473-8	162271-1	20	0151064-3	162264-6	8, 10	0165902-8	162265-3	16
0142474-6	162271-1	20	0151068-4	162264-6	3	0171527-5	162269-5	24
0142475-3	162271-1	20	0151069-2	162264-6	3	0171528-3	162269-5	24
0142476-1	162271-1	20	0151070-0	162264-6	3	0171679-4	162264-6	9, 11
0142495-1	162271-1	21	0151071-8	162264-6	3	0171684-4	162264-6	5, 7
0142575-0	162271-1	21	0151073-4	162264-6	3	0171685-1	162264-6	5, 7
0144011-4	162272-9	27	0151078-3	157998-6	13	0171695-0	162264-6	9, 11
0144014-8	181876-4	1		181876-4	1	0171696-8	162264-6	9, 11
0147211-7	162273-7	28	0151079-1	162264-6	11	0202467-7	162273-7	28
0150394-5	162271-1	20, 21, 22	0151084-1	162263-8	2	0202470-1	162273-7	28
	181876-4	1	0151100-5	162264-6	4, 6	0202826-4	162264-6	5, 8
0150396-0	162271-1	20	0151101-3	162265-3	16	0202844-7	162264-6	3
0150408-3	162271-1	20	0151114-6	162269-5	24	0202847-0	162274-5	30
0150411-7	162271-1	20	0151116-1	162269-5	24	0202848-8	162264-6	12
0150412-5	162271-1	21	0151117-9	162269-5	24	0202866-0	162263-8	2
0150413-3	162271-1	21	0151119-5	162269-5	24	0202871-0	157998-6	13
0150414-1	162271-1	21	0151120-3	162269-5	24	0202901-5	162264-6	12
0150415-8	162271-1	21	0151124-5	162269-5	24		162265-3	16
0150416-6	162271-1	21	0151125-2	162269-5	24	0202907-2	162272-9	27
0150417-4	162271-1	21	0151126-0	162269-5	24	0202969-2	162264-6	12
0150418-2	162271-1	21	0151127-8	162268-7	23	0203227-4	162264-6	4, 6, 9, 10
0150419-0	162271-1	21		162269-5	24, 25	0203344-7	162264-6	12
0150425-7	162271-1	21	0151131-0	162269-5	24	0203349-6	145744-9	14
0150433-1	162271-1	21	0151137-7	162269-5	24	0203393-4	162265-3	16
0150434-9	162271-1	21	0151138-5	162269-5	24	0203397-5	162264-6	12
0150445-5	162264-6	3, 4, 5, 6 , 7, 8, 9, 10 , 11, 12	0151160-9	162264-6	11	0203409-8	162273-7	29
			0151172-4	162272-9	27	0204675-3	162269-5	25
			0151173-2	162272-9	27	0204677-9	162270-3	26
	181876-4	1	0151183-1	162272-9	27		162271-1	22
0150446-3	162265-3	16	0151186-4	162272-9	27	0204702-5	162266-1	17
	181876-4	1	0151187-2	162266-1	17, 18	0204703-3	157998-6	13
0150447-1	162263-8	2		181876-4	1		162263-8	2
	181876-4	1	0151190-6	162272-9	27	0204704-1	162264-6	12
0150448-9	162272-9	27	0151200-3	162266-1	17		162265-3	16



A company of the Aebi Schmidt Group

Artikelnr.-Index · Item-No.-Index · Référence-indice

Materialnr. Material-No. Num. d'article	Abb./Norm Illu./Stand. Illu./Norme	Seite page	Materialnr. Material-No. Num. d'article	Abb./Norm Illu./Stand. Illu./Norme	Seite page	Materialnr. Material-No. Num. d'article	Abb./Norm Illu./Stand. Illu./Norme	Seite page
0204706-6	162269-5	25	0219053-6	162266-1	17			
0204708-2	162264-6	12		162273-7	28			
0204710-8	162269-5	24		162274-5	30			
	162271-1	22	0219198-9	162264-6	4, 7			
0204716-5	162263-8	2	0219283-9	162264-6	4, 5, 7, 8			
0204836-1	162271-1	20	0219337-3	145744-9	14			
0204865-0	162271-1	21	0219352-2	162274-5	30			
0204867-6	162270-3	26	0220344-6	162266-1	17			
0205026-8	162264-6	4, 7	0220459-2	162274-5	30			
0205209-0	162264-6	12	0220526-8	162273-7	28			
0205214-0	162272-9	27	0220534-2	162266-1	17			
0205238-9	162269-5	25		162274-5	30			
0205246-2	162271-1	20	0220787-6	145744-9	14			
0205417-9	157998-6	13	0220799-1	145744-9	14			
0205420-3	162273-7	28	0220800-7	145744-9	15			
0205425-2	162269-5	25	0220973-2	162274-5	30			
0205431-0	162269-5	24	0221003-7	162264-6	5, 7, 8			
0205437-7	162271-1	22		162274-5	30			
0205440-1	162263-8	2	0222168-7	162273-7	29			
0205470-8	162271-1	22	0222737-9	162264-6	9, 11			
0205473-2	162271-1	21	0222828-6	162270-3	26			
0205482-3	162270-3	26	0222830-2	162271-1	21			
0205856-8	162264-6	5, 8	0222920-1	162270-3	26			
0205858-4	162264-6	3, 12	0226472-9	162264-6	9, 11			
	162266-1	17		162274-5	30			
	162274-5	30	0226816-7	162266-1	17			
0205859-2	162269-5	25	0226963-7	162266-1	17			
0205860-0	162272-9	27	0229797-6	162273-7	28			
	162273-7	29	0230888-0	162271-1	20			
0205861-8	162270-3	26	0231215-5	162273-7	28			
0205864-2	162264-6	12	0231219-7	162266-1	17			
0205870-9	162270-3	26		162274-5	30			
0206366-7	162263-8	2	0231232-0	162274-5	30			
0206601-7	162263-8	2	0233179-1	162266-1	18			
0206639-7	145744-9	14	0233180-9	162266-1	18			
0206684-3	145744-9	14	0233850-7	162264-6	8, 9, 10			
0207253-6	162264-6	4, 7	0233880-4	162264-6	4, 5, 6, 7			
0207254-4	162264-6	9, 10, 12	0234060-2	162264-6	4, 5, 6, 7			
	162265-3	16	0234062-8	162264-6	8, 9, 10			
0207573-7	162264-6	12	0234200-4	162264-6	4, 5, 6, 7			
0208033-1	162266-1	17	0234201-2	162264-6	9, 10, 11			
0208040-6	162266-1	17	0234202-0	162264-6	4, 5, 6, 7			
0208066-1	162266-1	17	0234261-6	162266-1	17			
0208072-9	162269-5	25	0234590-8	145744-9	14			
0208097-6	162272-9	27	0235344-9	162264-6	9, 10			
0208204-8	162263-8	2	0238705-8	162266-1	17			
0208211-3	162271-1	22	0243803-4	162271-1	20			
0208825-0	162269-5	24	0243856-2	162264-6	5, 7			
0208844-1	162269-5	24	0243913-1	162269-5	24			
0209020-7	162263-8	2	0246735-5	162273-7	28			
0209025-6	162271-1	22	0246745-4	162264-6	5, 8			
0209026-4	162271-1	22	0259683-1	162274-5	30			
0209027-2	162269-5	25	1016741-9	162272-9	27			
0210617-7	162264-6	9, 11	1019361-2	162271-1	21			
	162274-5	30						
0211944-4	145744-9	14						
0214695-9	162271-1	22						
0215236-1	162264-6	5, 7						
0215266-8	162264-6	8, 9, 10, 11						
0215304-7	162264-6	4, 5, 6, 7						
0215317-9	162264-6	4, 5, 6, 7						
0215320-3	162264-6	9, 10, 11						
0216018-2	162264-6	4, 7						
0219051-0	162264-6	12						