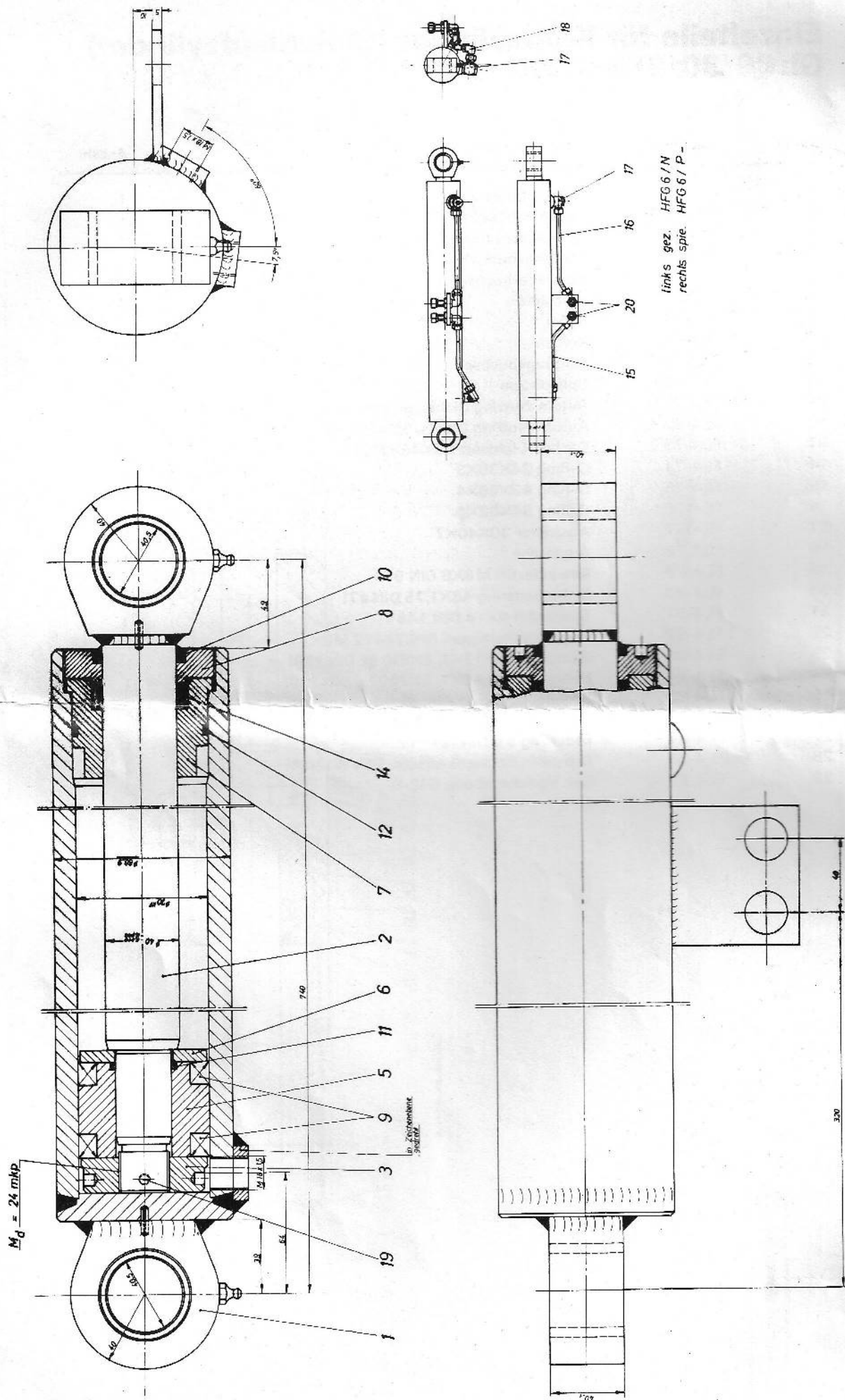


Einzelteile für Kippzylinder (Gleichlaufzylinder) GL 60/30/515/1385

Teil-Nr.	Bestell-Nr.	Benennung der Teile	Anzahl
1	FL 4-61	Kolbenstange vollst.	1
2	FL 4-62	Distanzrohr vollst.	1
3	FL 4-63	Zylinderrohr bearb.	1
4	FL 4-64	Führungsbuchse	1
5	FL 4-65	Abstreiferbuchse	1
6	FL 4-66	Halbschale	1
7	FL 4-67	Bügel	2
8	FL 4-68	Kolben	1
9	FL 4-69	Führungsbuchse	1
10	FL 4-70	Spannhülse	1
11	FL 4-71	Autom. Nutring Dichts. 60X45X9,5	2
12	FL 4-72	Autom. Nutring Dichts. 30X45X9,5	1
13	FL 4-73	Dachm. Dichtsatz 30X45X22,5	1
14	FL 4-74	O-Ring 24X30X3	1
15	FL 4-75	O-Ring 60X68X4	1
16	FL 4-76	O-Ring 54X62X4	1
17	FL 4-77	Abstreifer 30X40X7	2
18	FL 4-78	Auglasche	1
19	FL 4-79	Gewindestift M6X8 DIN 914	1
20	FL 4-80	Sicherungsring 45X1,75 DIN 471	2
21	FL 4-81	Spannstift 4X14 DIN 1481	1
22	FL 4-82	Kegelschmiernippel DIN 71412 M8X1	2
23	FL 4-83	Hydraulikrohr 12X1, 5X810 lg, DIN 2391	1
24	FL 4-84	Hydraulikrohr 12X1, 5X200 lg, DIN 2391	1
25	FL 4-85	Schelle	1
26	FL 4-86	Skt.-Schraube M6X15 DIN 933	1
27	FL 4-87	Federring B 6 DIN 127	1
28	FL 4-88	Drosselfr. Schwenkverschr. DSVW12-SM	2
29	FL 4-89	Ger. Verschraubung G12-S	2

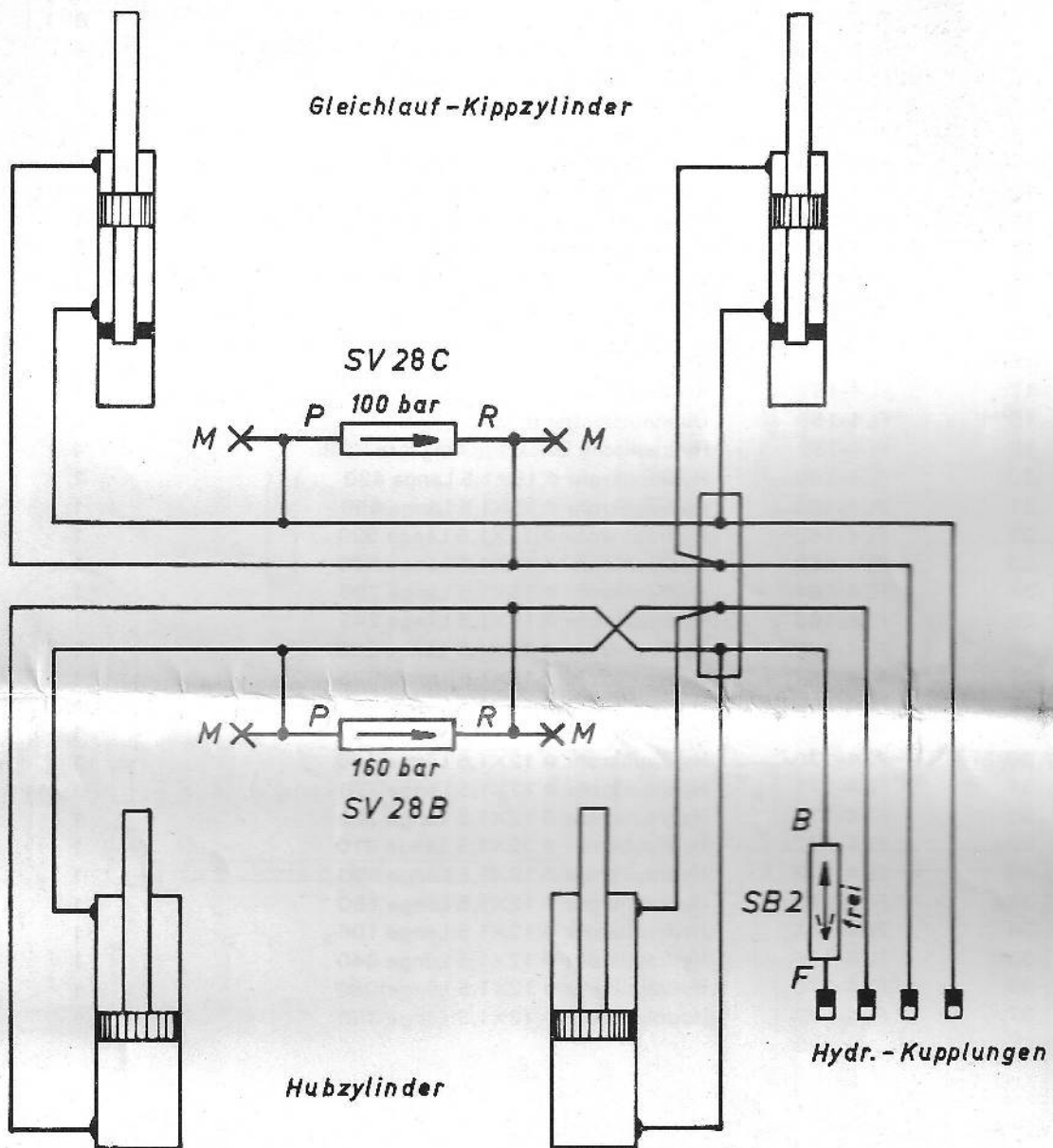


Einzelteile für Hubzylinder (Zug- und Druckzylinder) DM 70/40/490/740

Teil-Nr.	Bestell-Nr.	Benennung der Teile	Anzahl
1	FL 4-101	Zylinderrohr vollst. HFG 6/P.01.00-00-	1
2	FL 4-102	Kolbenstange vollst.	1
3	FL 4-103	Kolbenscheibe mit Gewinde M 27X1,5	1
4			
5	FL 4-105	Kolben	1
6	FL 4-106	Druckring	1
7	FL 4-107	Führungsbuchse	1
8	FL 4-108	Spannhülse	1
9	FL 4-109	Autom. Nutring Dichts. 70X50X12,5	2
10	FL 4-110	Abstreifer 40X50X8	1
11	FL 4-111	O-Ring 30X36X3	1
12	FL 4-112	O-Ring 65X73X4	1
13			
14	FL 4-114	Dachmanschetten Dichts. 40X52X14	1
15	FL 4-115	Hydraulikrohr Rohr 12X1, 5X245 lg DIN 2391	1
16	FL 4-116	Hydraulikrohr Rohr 12X1, 5X245 lg DIN 2391	1
17	FL 4-117	Drosselfr. Schwenkversch. DSVW 12-SM	2
18	FL 4-118	Einstellbare Winkelverschraubung evW 12-S	1
19	FL 4-119	Gewindestift M 6X20 DIN 553	1
20	FL 4-120	Winkelschottverschraubung WSV 12-S	2

Hydraulik-Anordnung Einzelteile

Teil-Nr.	Bestell-Nr.	Benennung der Teile	Anzahl
1	FL 4-141	Hydraulikschlauch \varnothing 12 Länge 950	8
2	FL 4-142	Winkel-Verschraubung W12-S	8
3	FL 4-143	T-Verschraubung evT 12-S	4
4	FL 4-144	Anschweißverschraubung AS12-S	8
5	FL 4-145	Einstellbar Winkel verschraubung evW 12-S	4
6	FL 4-146	Geradeverschraubung GE 12-S R $\frac{1}{2}$ "	4
7	FL 4-147	Überdruckventil 100 atü	1
8	FL 4-148	Überdruckventil 160 atü	1
9	FL 4-149	Hydraulikschlauch \varnothing 15 Länge 700	4
10	FL 4-150	Winkel-Verschraubung W15-L	4
11	FL 4-151	Winkel-Verschraubung WE 12-SM	1
12	FL 4-152	Geradeverschraubung G 15-L	3
13	FL 4-153	Geradeverschraubung GE 15-LR	2
14	FL 4-154	Stromventil SB 2 R $\frac{1}{2}$ "	1
15			
16			
17	FL 4-157	Keilring d 15-L	4
18	FL 4-158	Überwurfmutter m 15-L	4
19	FL 4-159	Hydraulische Steckkupplung lose Hälfte	4
20	FL 4-160	Hydraulikrohr \varnothing 15X1,5 Länge 420	1
21	FL 4-161	Hydraulikrohr \varnothing 15X1,5 Länge 490	1
22	FL 4-162	Hydraulikrohr \varnothing 15X1,5 Länge 530	1
23	FL 4-163	Hydraulikrohr \varnothing 15X1,5 Länge 570	1
24	FL 4-164	Hydraulikrohr \varnothing 15X1,5 Länge 205	1
25	FL 4-165	Hydraulikrohr \varnothing 15X1,5 Länge 245	1
26	FL 4-166	Hydraulikrohr \varnothing 15X1,5 Länge 285	1
27	FL 4-167	Hydraulikrohr \varnothing 15X1,5 Länge 325	1
28	FL 4-168	Hydraulikrohr \varnothing 12X1,5 Länge 425	1
29	FL 4-169	Hydraulikrohr \varnothing 12X1,5 Länge 385	1
30	FL 4-170	Hydraulikrohr \varnothing 12X1,5 Länge 490	1
31	FL 4-171	Hydraulikrohr \varnothing 12X1,5 Länge 775	1
32	FL 4-172	Hydraulikrohr \varnothing 12X1,5 Länge 725	1
32a	FL 4-172a	Hydraulikrohr \varnothing 12X1,5 Länge 310	1
33	FL 4-173	Hydraulikrohr \varnothing 12X1,5 Länge 500	1
33a	FL 4-173a	Hydraulikrohr \varnothing 12X1,5 Länge 190	1
34	FL 4-174	Hydraulikrohr \varnothing 12X1,5 Länge 105	1
35	FL 4-175	Hydraulikrohr \varnothing 12X1,5 Länge 840	1
36	FL 4-176	Hydraulikrohr \varnothing 12X1,5 Länge 1080	1
37	FL 4-177	Hydraulikrohr \varnothing 12X1,5 Länge 350	1



- **Durchflußrichtung**
- X— **Prüfanschluß für Manometer**